

Project Almere - New Brooklyn
Appartementengebouw C1
Opdrachtgever Heijmans Vastgoed B.V.
Onderwerp Verkoop



Datum 25-04-2024


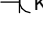
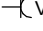
Schaal 1:50 - 1:100 **Wijziging**

Bladnummer

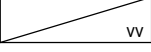
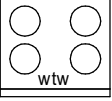


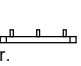


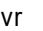


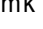
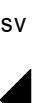

Formaat A3 **Wijzigingsdatum**

B9.C800

Renvooi Elektra

	Plafond Lichtpunt
	Wand Lichtpunt binnen/ buiten 1800 / 2000+
	Rookmelder op lichtnet, onderling gekoppeld
	Wandcontactdoos met randaarde, Enkel, 300/1050+
	Wandcontactdoos met randaarde, Dubbel, 300+
	Enkele schakelaar, 1050+
	dubbel schakelaar (serie schakelaar) , 1050+
	Wisselschakelaar (hotelschakelaar) , 1050+
	Thermostaat , 1500mm
	Ruimteregelaar, 1500mm
	Intercom toestel, 1500mm
	Cai / Data niet afgemonteerd bedraad elektra buis uitkomend in MK, 300+
	Cai / Data bedraad elektra buis uitkomend in MK, 300+
	Aansluiting t.b.v. Deur-dranger, boven voordeur appartement
	Wandcontactdoos t.b.v. Vaatwasser
	Wandcontactdoos t.b.v. Afzuigkap
	Wandcontactdoos t.b.v. Koelkast
	Perilex 2x230V t.b.v. Kookplaat
	Wandcontactdoos t.b.v. Vloerverwarming pomp
	Wandcontactdoos t.b.v. Wasmachine, 1200+
	Wandcontactdoos t.b.v. Radiator, 500+
	Wandcontactdoos t.b.v. Wtw unit
	Deurbel draadloos 1050mm

Renvooi Bouwkundig

	verdelers vloerverwarming
	warmteterugwin unit
	opstelplaats wasmachine
	opstelplaats wasdroger
	badkamer radiator
	aanvoerpunt mechanische ventilatie
	afvoerpunt mechanische ventilatie
	ventilatierooster
	hemelwaterafvoer
	meterkast
	stadsverwarmingsruimte
	gebouwtoegang/woningtoegang
	geluidwerende deur

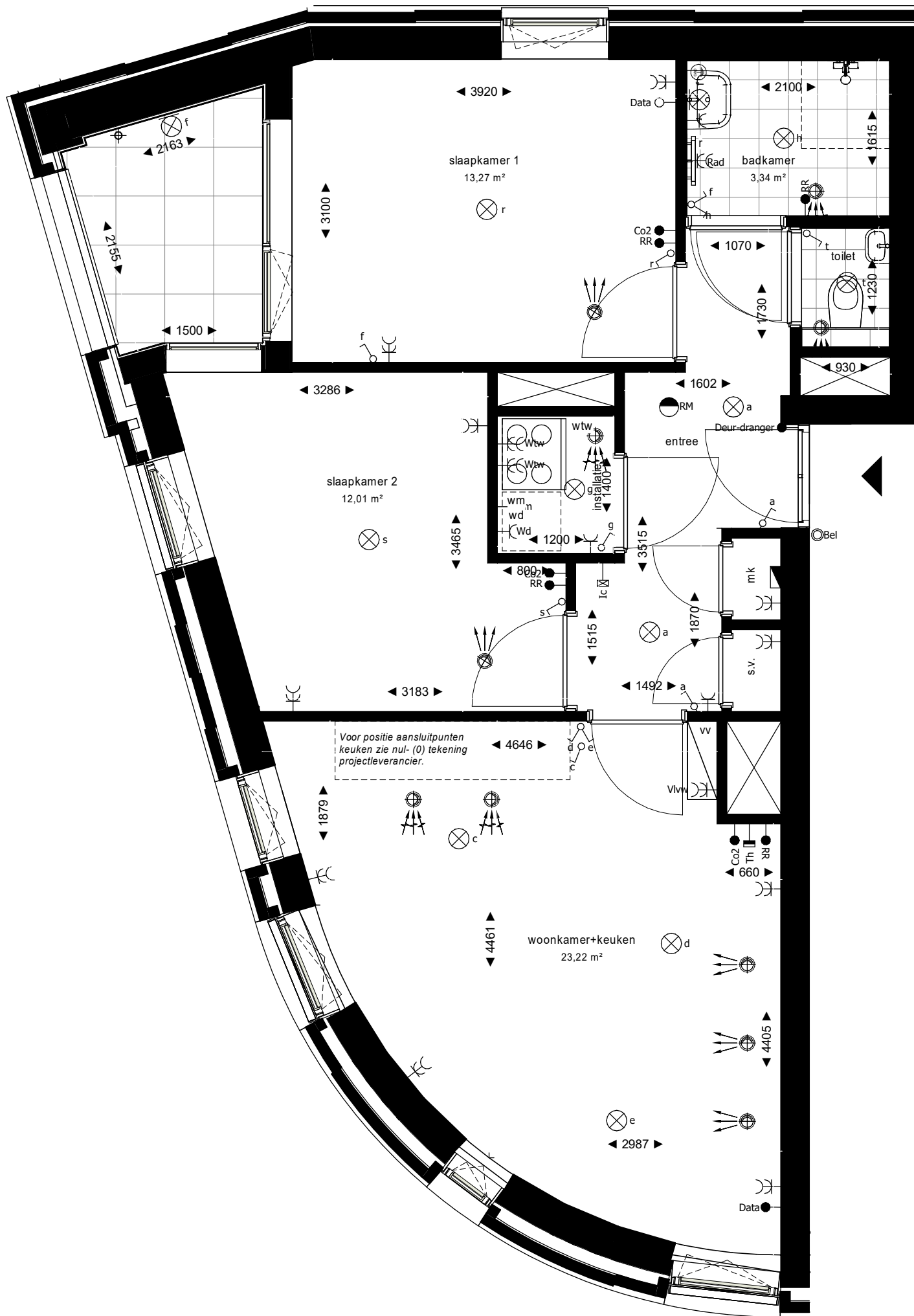
Renvooi Algemeen

- De posities en aantal van ventilatie aan- en afzuigpunten zijn indicatief op tekening aangegeven. Een en ander nader te bepalen naar aanleiding van ventilatie en capaciteitsberekeningen.
- De hemelwaterafvoeren zijn indicatief op tekening aangegeven.
- De posities en grootte van de gevelroosters zijn indicatief en zijn nader te bepalen door installateur.
- De posities van vloerverdelers zijn nader te bepalen door installateur.
- Voor positie aansluitpunten keuken zie 0-tekening van de projectkeukenleverancier
- Het legpatroon tegels van de badkamer, toiletten, centrale hal, balkon en loggia's betreffen een arcering en zijn indicatief weergegeven.
- Positie balusters hekwerken ter indicatie.

Project	Almere - New Brooklyn Appartementengebouw C1
Opdrachtgever	Heijmans Vastgoed B.V.
Onderwerp	Verkoop Renvooi



Datum	25-04-2024
Schaal	n.v.t.
Formaat	A3
Wijziging	
Wijzigingsdatum	



Project Almere - New Brooklyn
Appartementengebouw C1
Opdrachtgever Heijmans Vastgoed B.V.
Onderwerp Verkoop
Plattegrond
Bouwnummer C1.25 en C1.27

Datum 25-04-2024

Schaal 1:50

Wijziging

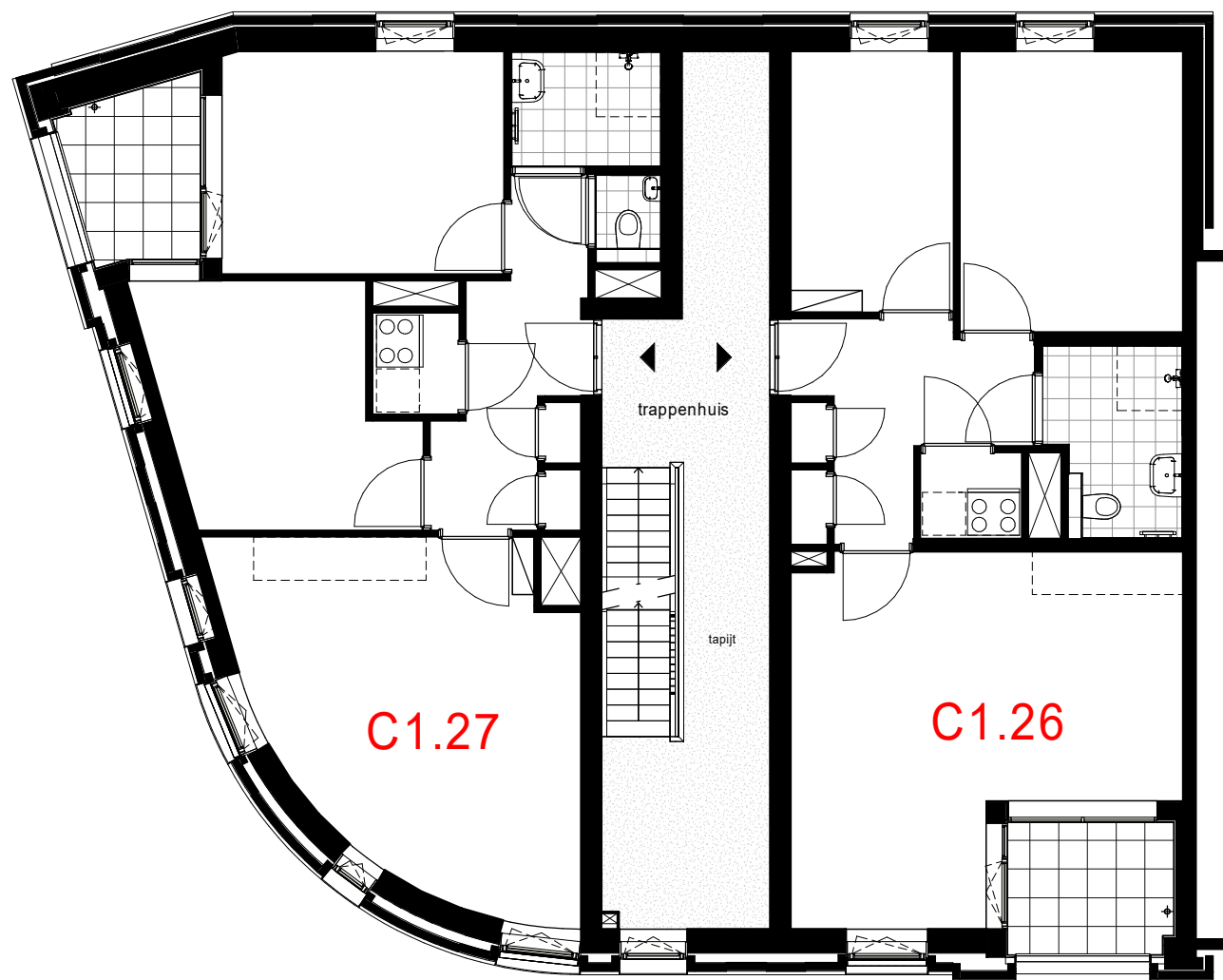
Bladnummer

Formaat A3

Wijzigingsdatum

152

New EST. 2020
Brooklyn
URBAN LIVING



Project Almere - New Brooklyn
Appartementengebouw C1
Opdrachtgever Heijmans Vastgoed B.V.
Onderwerp Verkoop
Overzichtsplattegrond
2e verdieping

Datum 25-04-2024

Schaal 1:100

Wijziging

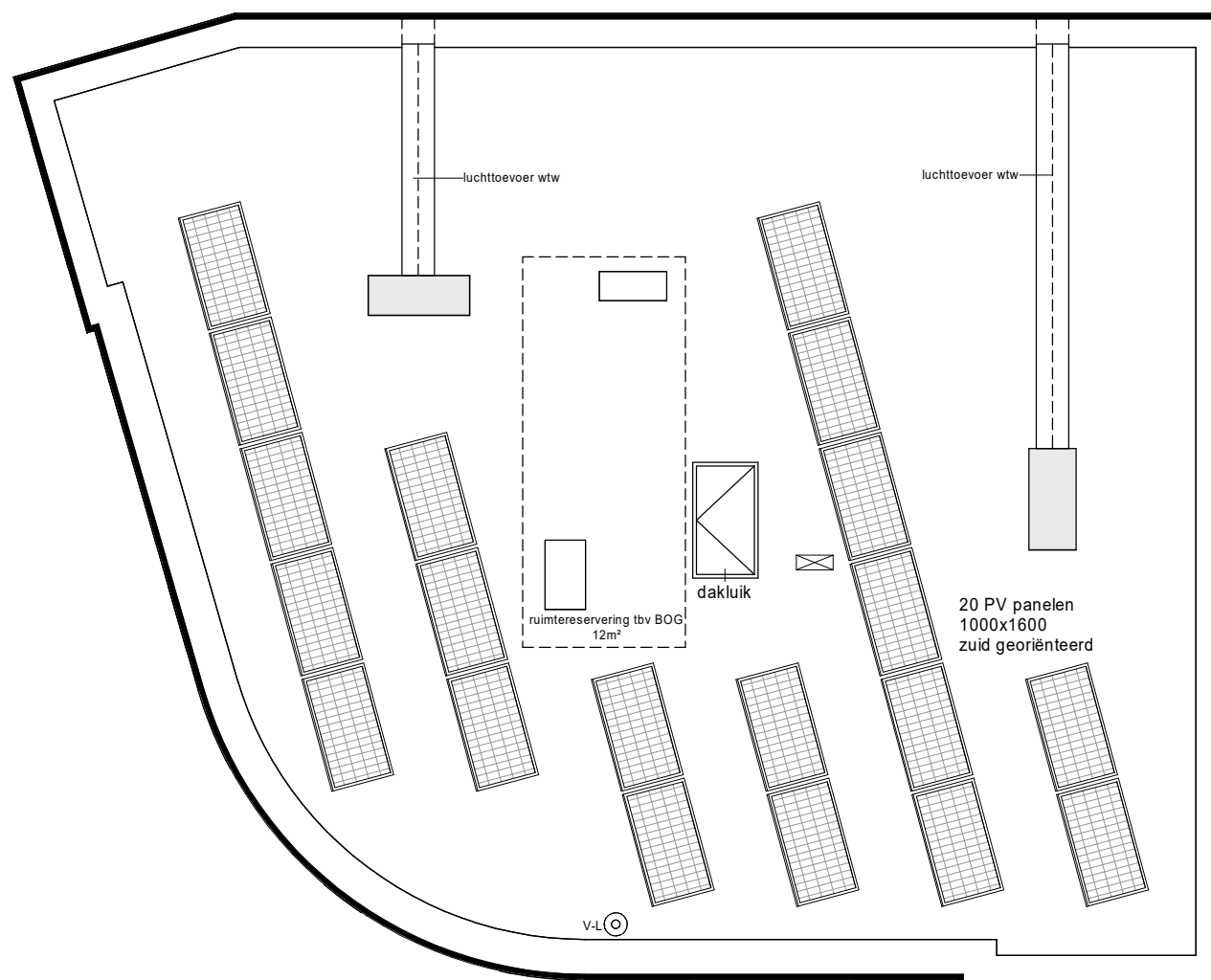
Bladnummer

Formaat A3

Wijzigingsdatum

102

New EST. 2020
Brooklyn
URBAN LIVING



Project Almere - New Brooklyn
Appartementengebouw C1
Opdrachtgever Heijmans Vastgoed B.V.
Onderwerp Verkoop
Overzichtsplattegrond
Dak

Datum 25-04-2024

Schaal 1:100

Wijziging

Bladnummer

Formaat A3

Wijzigingsdatum

104

New EST. 2020
Brooklyn
URBAN LIVING