

**Project** Almere - New Brooklyn  
Appartementengebouw C1  
**Opdrachtgever** Heijmans Vastgoed B.V.  
**Onderwerp** Verkoop



**Datum** 25-04-2024



**Schaal** 1:50 - 1:100 **Wijziging**

**Bladnummer**

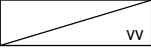
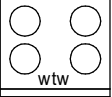


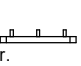






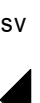

**Formaat** A3 **Wijzigingsdatum**

**B9.C800**

## Renvooi Elektra

	Plafond Lichtpunt
	Wand Lichtpunt binnen/ buiten 1800 / 2000+
	Rookmelder op lichtnet, onderling gekoppeld
	Wandcontactdoos met randaarde, Enkel, 300/1050+
	Wandcontactdoos met randaarde, Dubbel, 300+
	Enkele schakelaar, 1050+
	dubbel schakelaar ( serie schakelaar ) , 1050+
	Wisselschakelaar ( hotelschakelaar ) , 1050+
	Thermostaat , 1500mm
	Ruimteregelaar, 1500mm
	Intercom toestel, 1500mm
	Cai / Data niet afgemonteerd bedraad elektra buis uitkomend in MK, 300+
	Cai / Data bedraad elektra buis uitkomend in MK, 300+
	Aansluiting t.b.v. Deur-dranger, boven voordeur appartement
	Wandcontactdoos t.b.v. Vaatwasser
	Wandcontactdoos t.b.v. Afzuigkap
	Wandcontactdoos t.b.v. Koelkast
	Perilex 2x230V t.b.v. Kookplaat
	Wandcontactdoos t.b.v. Vloerverwarming pomp
	Wandcontactdoos t.b.v. Wasmachine, 1200+
	Wandcontactdoos t.b.v. Radiator, 500+
	Wandcontactdoos t.b.v. Wtw unit
	Deurbel draadloos 1050mm

## Renvooi Bouwkundig

	verdelers vloerverwarming
	warmteterugwin unit
	opstelplaats wasmachine
	opstelplaats wasdroger
	badkamer radiator
	aanvoerpunt mechanische ventilatie
	afvoerpunt mechanische ventilatie
	ventilatierooster
	hemelwaterafvoer
	meterkast
	stadsverwarmingsruimte
	gebouwtoegang/woningtoegang
	geluidwerende deur

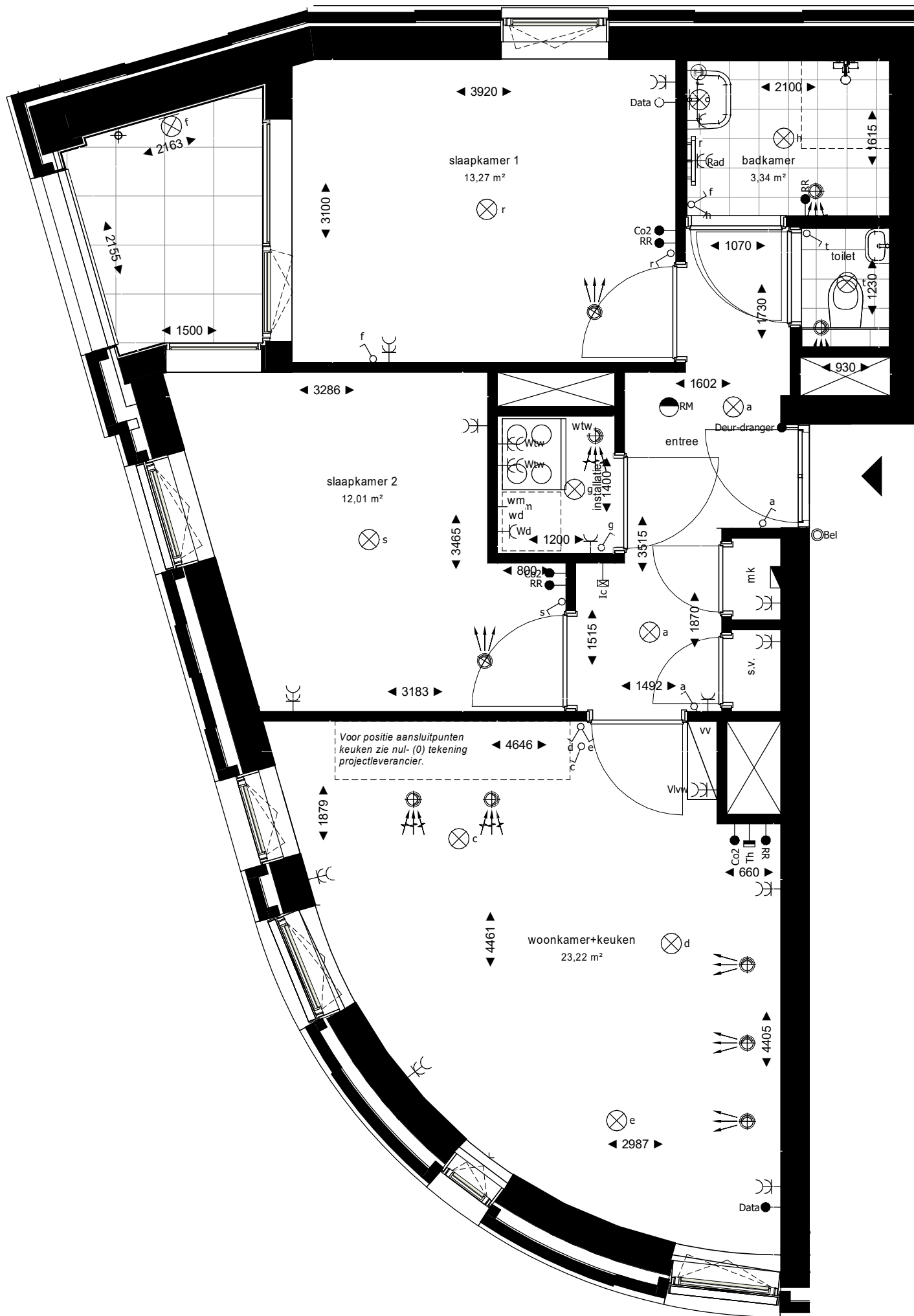
## Renvooi Algemeen

- De posities en aantal van ventilatie aan- en afzuigpunten zijn indicatief op tekening aangegeven. Een en ander nader te bepalen naar aanleiding van ventilatie en capaciteitsberekeningen.
- De hemelwaterafvoeren zijn indicatief op tekening aangegeven.
- De posities en grootte van de gevelroosters zijn indicatief en zijn nader te bepalen door installateur.
- De posities van vloerverdelers zijn nader te bepalen door installateur.
- Voor positie aansluitpunten keuken zie 0-tekening van de projectkeukenleverancier
- Het legpatroon tegels van de badkamer, toiletten, centrale hal, balkon en loggia's betreffen een arcering en zijn indicatief weergegeven.
- Positie balusters hekwerken ter indicatie.

<b>Project</b>	Almere - New Brooklyn Appartementengebouw C1
<b>Opdrachtgever</b>	Heijmans Vastgoed B.V.
<b>Onderwerp</b>	Verkoop Renvooi



<b>Datum</b>	25-04-2024
<b>Schaal</b>	n.v.t.
<b>Formaat</b>	A3
<b>Wijziging</b>	
<b>Wijzigingsdatum</b>	



**Project** Almere - New Brooklyn  
Appartementengebouw C1  
**Opdrachtgever** Heijmans Vastgoed B.V.  
**Onderwerp** Verkoop  
Plattegrond  
Bouwnummer C1.25 en C1.27

**Datum** 25-04-2024

**Schaal** 1:50

**Wijziging**

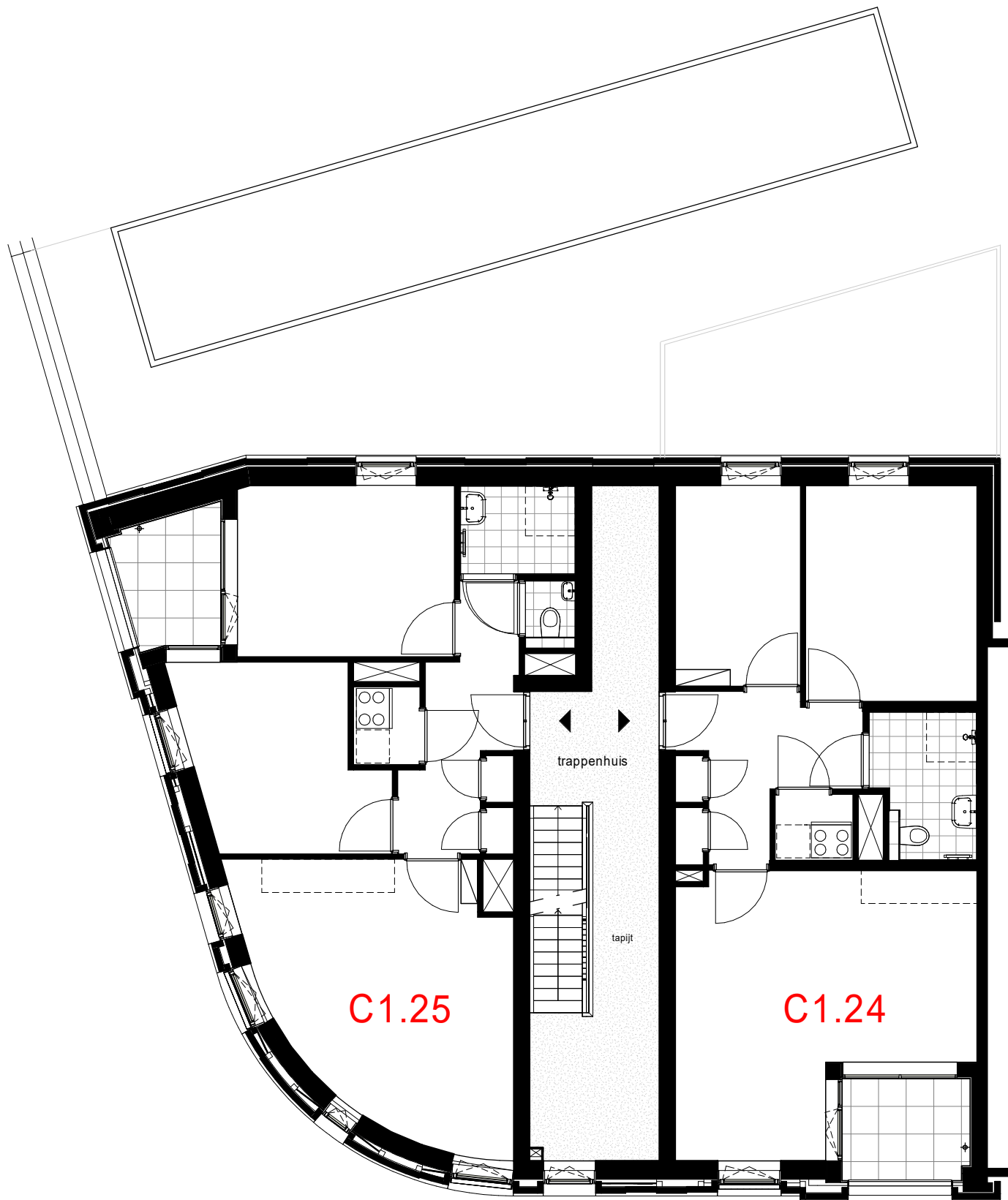
**Bladnummer**

**Formaat** A3

**Wijzigingsdatum**

152

**New** EST. 2020  
**Brooklyn**  
URBAN LIVING



**Project** Almere - New Brooklyn  
Appartementengebouw C1  
**Opdrachtgever** Heijmans Vastgoed B.V.  
**Onderwerp** Verkoop  
Overzichtsplattegrond  
1e verdieping

**Datum** 25-04-2024

**Schaal** 1:100

**Wijziging**

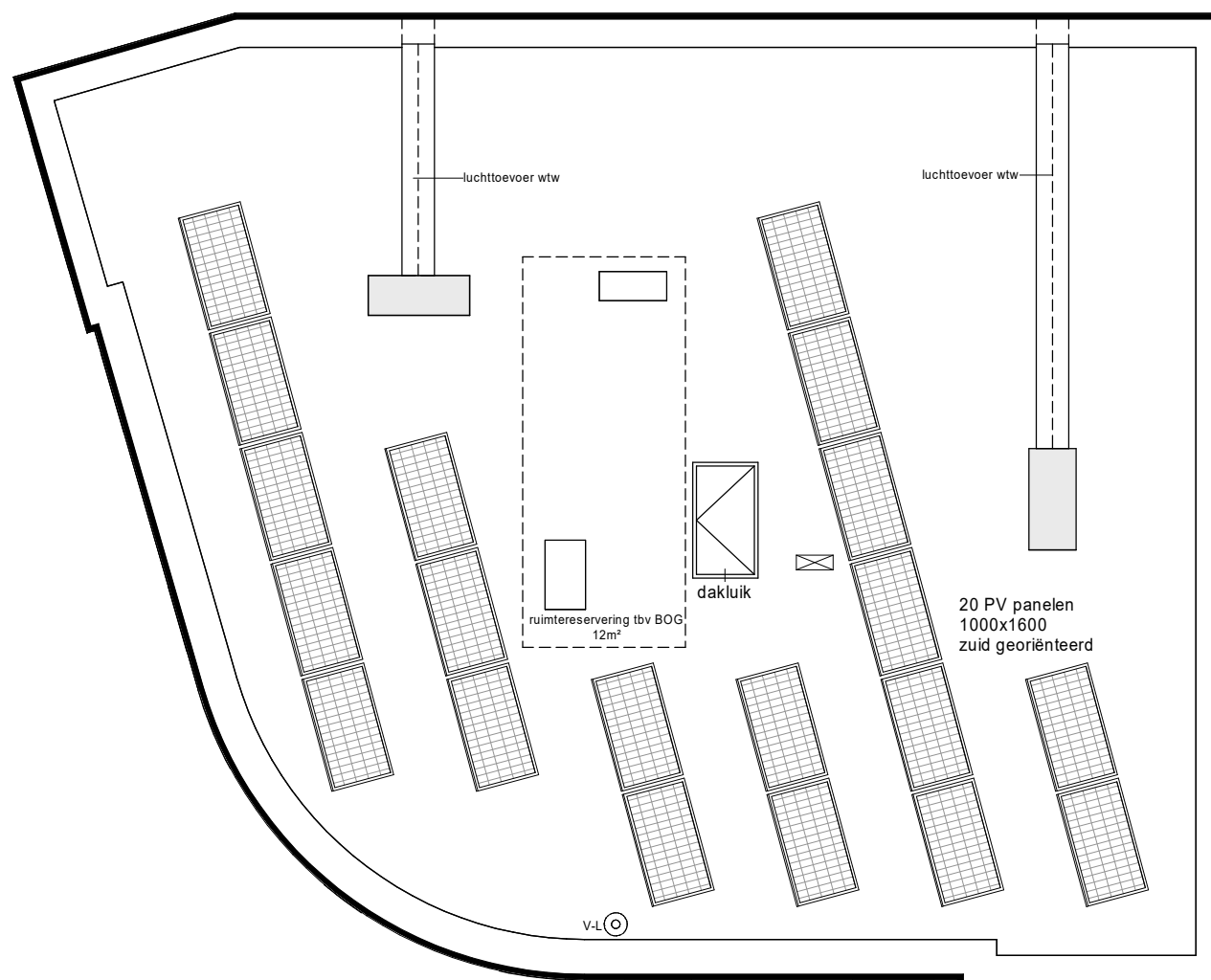
**Bladnummer**

**Formaat** A3

**Wijzigingsdatum**

101

**New** EST. 2020  
**Brooklyn**  
URBAN LIVING



**Project** Almere - New Brooklyn  
Appartementengebouw C1  
**Opdrachtgever** Heijmans Vastgoed B.V.  
**Onderwerp** Verkoop  
Overzichtsplattegrond  
Dak

**Datum** 25-04-2024

**Schaal** 1:100

**Wijziging**

**Bladnummer**

**Formaat** A3

**Wijzigingsdatum**

104

**New** EST. 2020  
**Brooklyn**  
URBAN LIVING