

New <sup>EST. 2020</sup>  
Brooklyn  
URBAN LIVING

# MAPLE BUILDING

---

*7 appartementen in 2 woningtypen,  
New Brooklyn Almere*



# NEW BROOKLYN HEEFT HET ALLEMAAL

Welkom in New Brooklyn: een wijk met New Yorkse allure. Ruimte, vrijheid, groen en een urban sfeer. New Brooklyn heeft het allemaal! Hier woon je in een schitterende stadswijk met uitgesproken architectuur - geïnspireerd op de bekende wijk in New York. Denk aan hoge herenhuizen van baksteen. Karaktervolle

trappen naar de voordeur. Erkers, brede straten en hoge bomen. Op een aantal plekken in de wijk is ook ruimte voor ondernemers. Zo is het bijvoorbeeld mogelijk een hippe koffiebar, kledingwinkel of een vintage meubelzaak te starten op de begane grond. Kortom: hier vind je alles wat je nodig hebt om te wonen, werken, sporten en ontspannen.



## HERE WE ARE

Je vindt New Brooklyn in Almere Poort. Hier komen zo'n 1.400 nieuwe woningen.

De ligging is top: vlakbij het station en de uitvalswegen. Dus perfect bereikbaar met zowel de trein als de auto. Binnen een half uur sta je in hartje

Amsterdam. En met een minuut of tien ben je in het Gooi. Verder vind je in Almere Poort winkels, restaurants, scholen, bos en zelfs een strand...

Zoek je meer? Ook het centrum van Almere Stad heeft genoeg te bieden!





## CORNER STONES

New Brooklyn is in fases gebouwd. Dit keer is het de beurt aan bouwveld C. Op drie plekken in deze wijk vind je hier straks kleinschalige appartementencomplexen.

Het ontwerp is stoer, chique en stads.

De appartementen zijn mooi geïntegreerd in de woonblokken. En passen perfect

bij de aangrenzende drielaagse woningen.

Toch zijn ze alle drie heel verschillend en daarom des te leuker. Liggend aan de statige Europalaan, uitkijkend over de groene Meent en vlak bij het Cascadepark, de winkels en het station. Dit zijn letterlijk en figuurlijk de 'cornerstones' van de buurt: meet Lots, Maple en Starret!







Deze sfeerimpressie is indicatief.

# MARVELOUS MAPLE

Maple is met haar groen geglazuurde baksteen een opvallende verschijning. De frisse kleur en de ronde vorm maken het geheel energiek en krachtig. Je kijkt bovendien uit over de groene Meent. Maple telt twee woningtypes: rond en recht. Beide types tellen twee slaapkamers, beschikken over een balkon en zijn ongeveer 60 m<sup>2</sup> groot. Je woont hier heel kleinschalig. Iedere verdieping is verdeeld over 2 appartementen. Behalve de begane

grond. Daar is naast een appartement ook nog plaats voor een bedrijfsruimte. Wat dacht je bijvoorbeeld van een leuk koffietentje? Appartement 'recht' op de begane grond beschikt bovendien over een tuin in plaats van een balkon. De woonkamer van dit appartement is daardoor ook iets groter.

Welk appartement ook je voorkeur heeft: in Maple woon je marvelous!



**New** EST. 2020  
**Brooklyn**  
URBAN LIVING

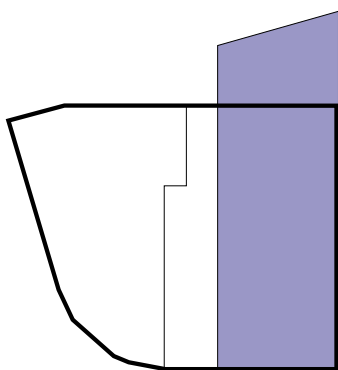
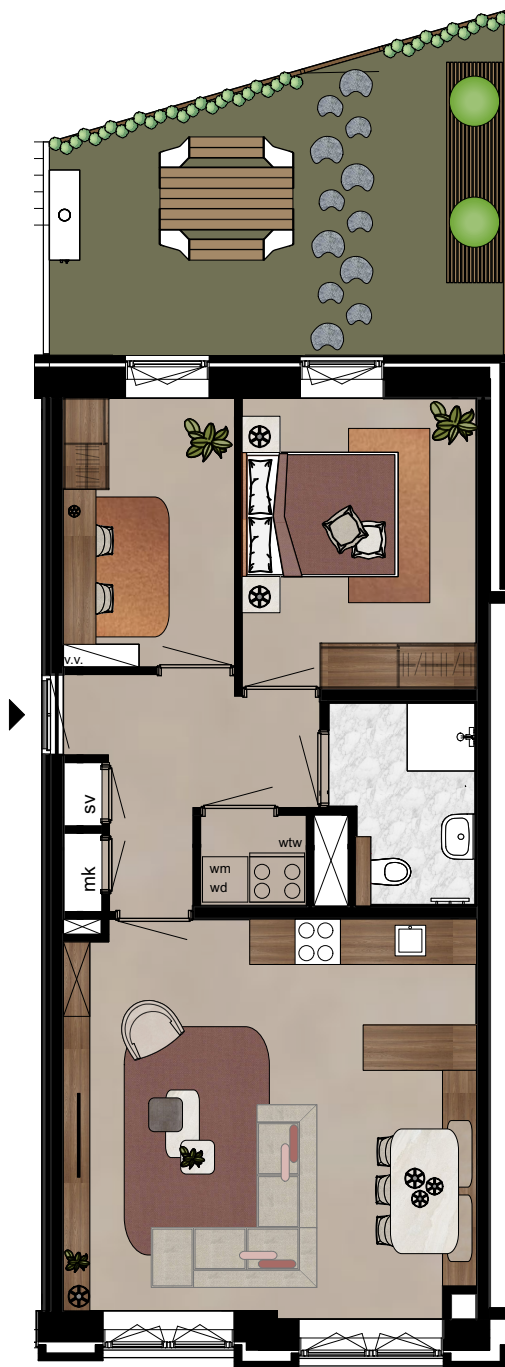
# Marvelous Maple

BOUWNUMMERS C1.23 TOT EN MET C1.29



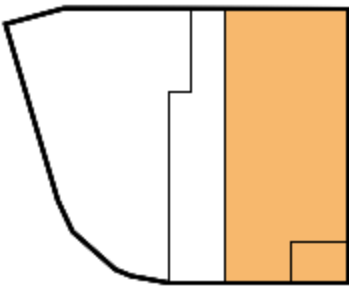
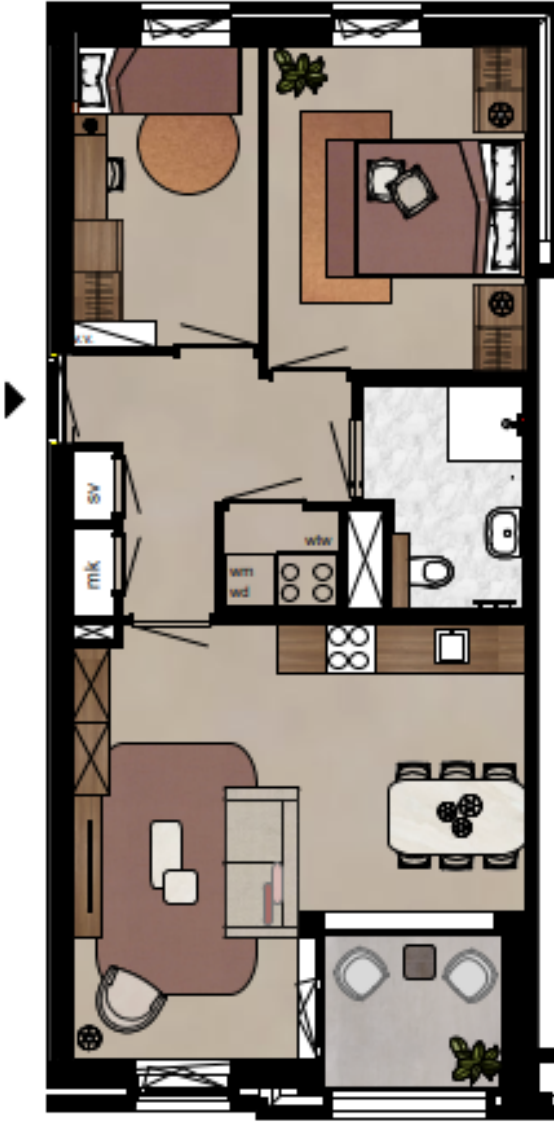
*Sfeerimpressie appartement C1.29*

**BASIS**PLATTEGROND BOUWNUMMER  
C1.23 (TYPE 'RECHT')



- appartement C1.23 heeft een tuin én een extra ruime woonkamer
- extra hoog plafond! (ca. 3.60 m)
- voor meer details zie volgende pagina

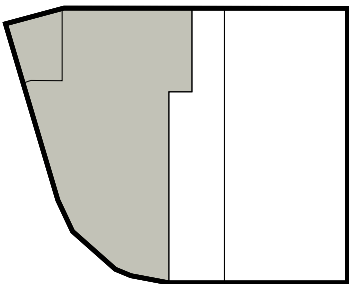
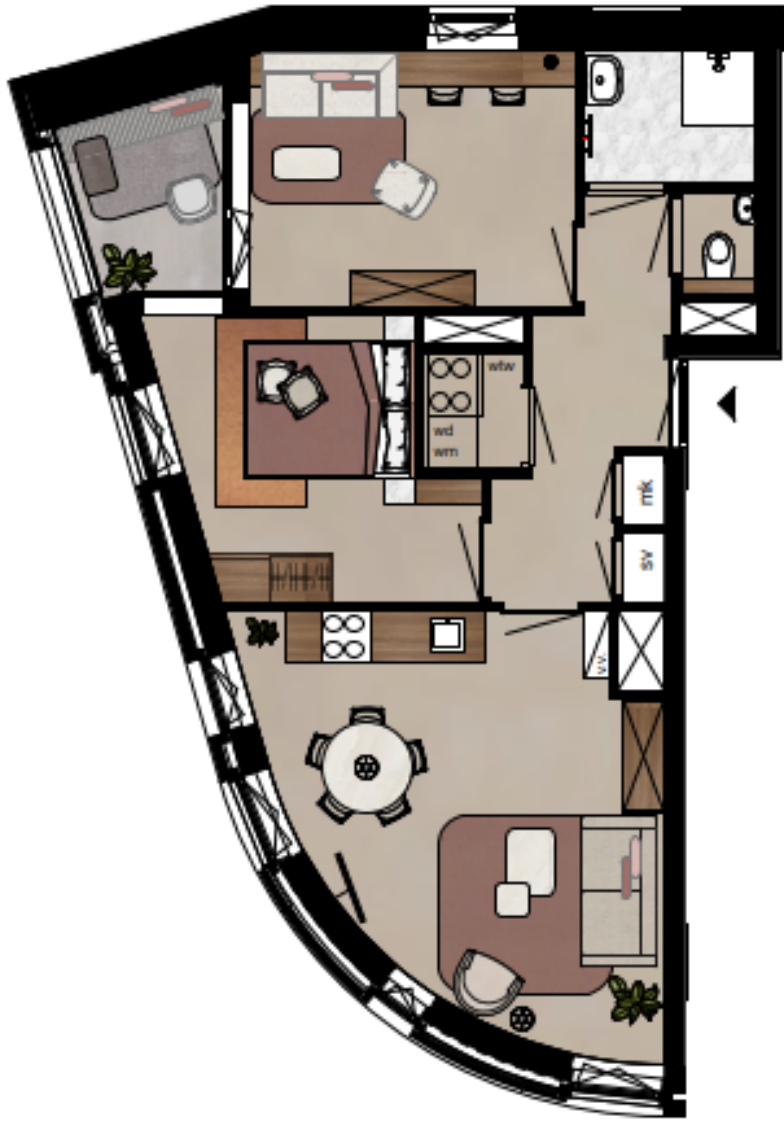
**BASIS**PLATTEGROND BOUWNUMMERS  
C1.24, C1.26 EN C1.28 (TYPE 'RECHT')



- woonoppervlakte circa 59 m<sup>2</sup>
- kleinschalig: iedere verdieping telt slechts twee appartementen
- heerlijk licht door verdiepingshoge raampartijen
- praktische indeling
- 2 slaapkamers
- ruime badkamer
- de appartementen op de eerste (C1.24), tweede (C1.26) en derde (C1.28) verdieping hebben een fijne loggia op het noordwesten
- uitkijkend over de groene Meent en de Europalaan



**BASIS**PLATTEGROND BOUWNUMMERS  
C1.25, C1.27 EN C1.29 (TYPE 'ROND')



- woonoppervlakte circa 60 m<sup>2</sup>
- kleinschalig: iedere verdieping telt slechts twee appartementen
- heerlijk licht door verdiepingshoge raampartijen
- unieke woonkamer door de ronde wand
- 2 slaapkamers
- badkamer en separaat toilet
- de appartementen op de eerste (C1.25), tweede (C1.27) en derde (C1.29) verdieping hebben een fijne loggia op het noordwesten
- uitkijkend over de groene Meent en de Europalaan



# VERENIGING VAN EIGENAREN

Koop je een appartement, dan koop je een deel van een gebouw én het recht om een appartement te gebruiken. Dit noemen we een appartementsrecht. Samen met de bewoners van de overige appartementen in jouw complex ben je eigenaar van het hele gebouw. In de splitsingsakte staat exact omschreven welk deel van wie is en hoe groot jouw aandeel is.

Omdat jullie gezamenlijk eigenaar zijn van het hele pand moet er een Vereniging van Eigenaren (VvE) worden opgericht.

## **SERVICEKOSTEN**

De VvE levert je het nodige gemak op. Denk aan het schoonmaken van de gemeenschappelijke ruimtes, het wassen van de ramen van de entree, het onderhoud van de lift, et cetera. Daarnaast spaar je samen om in de toekomst goed voorbereid te zijn op groot onderhoud.

Bij een VvE horen ook plichten. Zo is het lidmaatschap van de VvE verplicht en betaal je per maand een bijdrage aan de VvE voor (toekomstig) onderhoud en beheer van het gebouw. De geschatte kosten voor de maandelijkse bijdrage aan de VvE bedragen ca. € 2,25 /m<sup>2</sup> voor MAPLE.

Let op!!

Dit is slechts een indicatie. Uiteindelijk bepaal je als kopers wat je wel en niet regelt in de VvE.



## **SAMEN BEPALEN**

Voor de oplevering van de appartementen organiseert Heijmans de oprichtingsvergadering van de VvE. Tijdens deze oprichtingsvergadering worden de rollen en verantwoordelijkheden verdeeld en komen ook de servicekosten uitgebreid aan bod. Uiteindelijk bepaal je als kopers gezamenlijk hoe jullie de VvE vormgeven. Samen spreek je af hoe hoog het maandbedrag is dat jullie bijdragen, waar je dat aan besteedt en hoeveel je spaart voor onderhoud. Het is mogelijk om zaken uit te besteden. Dan bespaar je jezelf het nodige geregeld en administratief werk. Maar je kunt er ook voor kiezen zelf bepaalde zaken op te pakken. Dat bespaart kosten. Om jullie te helpen met de oprichting van de VvE zorgt Heijmans voor advies en begeleiding van een professionele beheerder.

## **HET GEMAK VAN EEN GEZONDE VVE**

Met een gezonde VvE ben je ervan verzekerd dat het gebouw altijd netjes onderhouden wordt. Zo zorg je ervoor dat het gebouw in goede staat is en blijft. Op die manier voorkom je vervelende verrassingen en zijn de woonlasten voor iedereen helder. Een gezonde VvE zorgt bovendien voor een hogere waarde van het gebouw en uiteraard voor optimaal woongenot.

## **FACTS MAPLE BUILDING**

- **7 appartementen**
- **woonoppervlakte van circa 59 tot 63 m<sup>2</sup>**
- **eigen buitenruimte in de vorm van loggia of tuin**
- **vloerverwarming**
- **eigen (fietsen)berging in de binnentuin**
- **prijrange circa € 351.000 – € 355.000 vrij-op-naam**
- **voor deze appartementen geldt een zelfbewoningsplicht**





## Meer weten

Ga naar [newbrooklyn-almere.nl](https://newbrooklyn-almere.nl). Mailen kan ook naar [info@newbrooklyn-almere.nl](mailto:info@newbrooklyn-almere.nl) of neem contact op met één van de makelaars.



Makelaardij Van der Linden  
036 – 533 00 77  
[nieuwbouw.almere@vanderlinden.nl](mailto:nieuwbouw.almere@vanderlinden.nl)



Brockhoff Makelaars  
020 – 543 73 75  
[nieuwbouw@brockhoff.nl](mailto:nieuwbouw@brockhoff.nl)



Heijmans Vastgoed  
033 – 450 24 00  
[info@newbrooklyn-almere.nl](mailto:info@newbrooklyn-almere.nl)