

TYPE CARROLL

*1x type Carroll in veld C1,
New Brooklyn Almere*



NEW BROOKLYN HEEFT HET ALLEMAAL

Nu gaat veld C1 van start met 10 vierlaagse eengezinswoningen. Vlakbij het Cascadepark, de winkels en het station. Wat wil je nog meer?

Vier- en drielaagse huizen met tuin, appartementen en maisonnettes. In alle soorten en maten, de keuze is aan jou! Woningtypen met namen als Bedford, Carroll en Beaumont brengen je alvast in de juiste sfeer. New Brooklyn wordt in fases gebouwd.

Sommige typen in veld C1 hebben een trap, sommigen een erker of allebei! Dat maakt het straatbeeld lekker afwisselend. Welk type past het beste bij jouw lifestyle? Welke keuze je ook maakt, in type Carroll voel je je helemaal thuis!





SPEELSE SPLIT- LEVEL CARROLL

Welkom in Carroll:
vier woonlagen, samen
168 m² dus lekker ruim.
Niet alleen in meters,
maar ook in je beleving.
Dat komt vooral door de
speelse split-level-
indeling. De Carroll-
woningen hebben die
écht industriële
look & feel.

- 1 eengezinswoning
- woonoppervlakte van circa 168 m²
- 5,1 m breed
- 4 woonlagen met plat dak
- split-level-indeling
- entree (voor deur) op straatniveau
- 4 slaapkamers
- achtertuin op het zuiden
- vrij op naam-prijs vanaf € 629.000,-

VERRASSENDE VIDE

De entree op de begane grond begint al verrassend: met een vide. Dé plek voor gezellige avonden met familie of vrienden. Het trapje naar beneden brengt je naar het souterrain. Hier vind je de ruime, comfortabele woonkamer die grenst aan de tuin.

Op de 1^e verdieping vind je twee slaapkamers en een badkamer. De 2^e verdieping heeft ook twee slaapkamers, met daartussenin een technische ruimte: ideaal voor je wasmachine en droger.

Maar Carroll biedt nog meer: achterin de tuin heb je een eigen berging. Handig voor fietsen of je gereedschap

Last but not least, met Carroll ben je helemaal toekomstproof. De woningen zijn energiezuinig, hebben zonnepanelen en zijn gasloos. En ook heel fijn, de woningen zijn voorzien van comfortabele vloerverwarming op elke verdieping.

** Keuken niet inbegrepen in v.o.n.-prijs*

Kavelkaart veld C1



Dwarsdoorsnede

MET SPLIT LEVEL



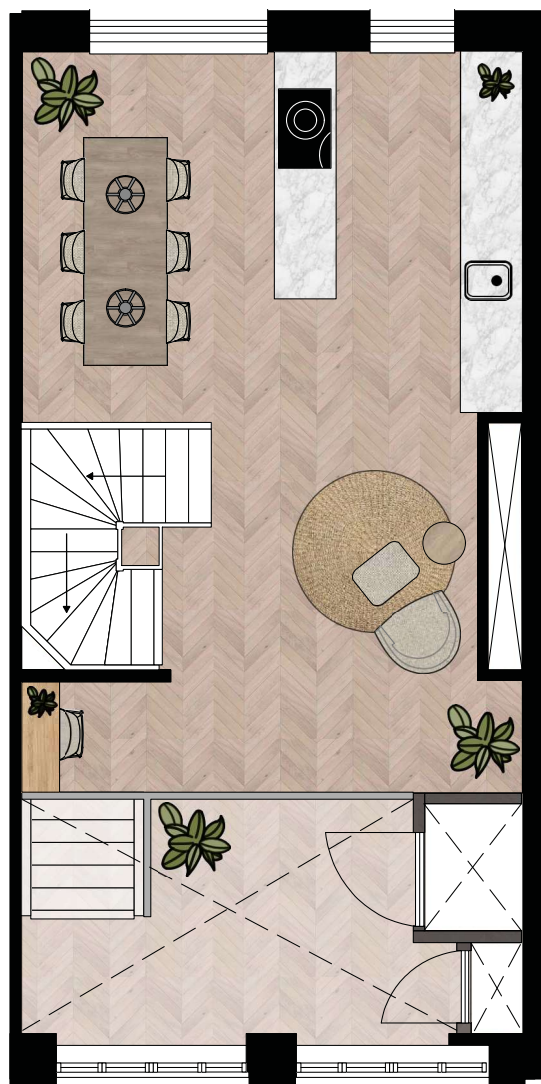
Deze doorsnede is indicatief.

Carroll zonder erker – souterrain



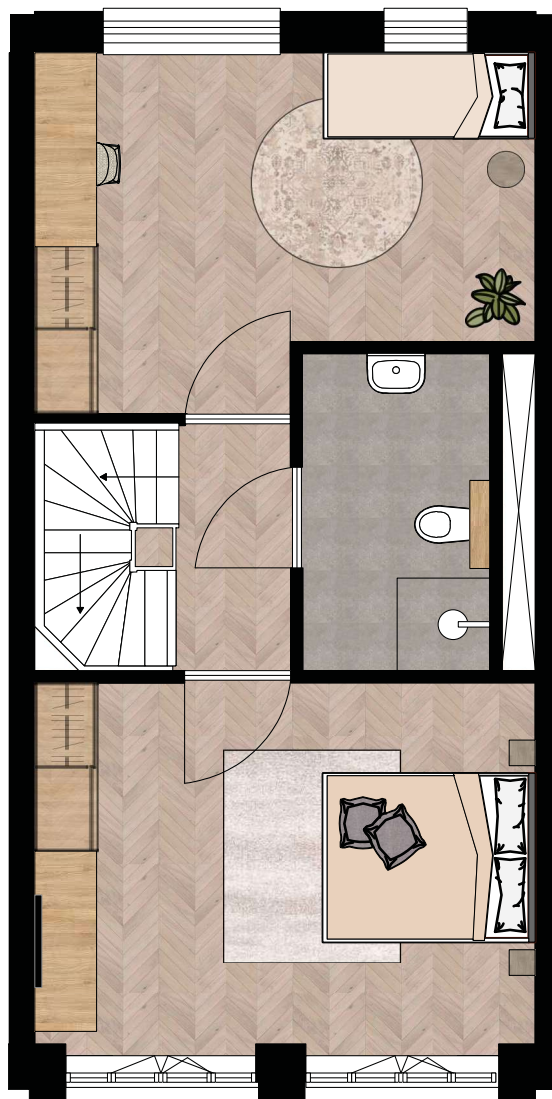
BASISPLATTEGROND

Carroll zonder erker – beletage



BASISPLATTEGROND

Carroll zonder erker – 1^e verdieping



BASISPLATTEGROND

Carroll zonder erker – 2^e verdieping



BASISPLATTEGROND

New ^{EST. 2020}
Brooklyn
URBAN LIVING



Deze sfeerimpressie is indicatief.

New ^{EST. 2020}
Brooklyn
URBAN LIVING



Deze sfeerimpressie is indicatief.

URBAN OMGEVING WAAR MENS EN DIER ZICH ECHT THUIS VOELT

New Brooklyn is een wijk voor iedereen. Voor mens én dier. Aandacht voor ecologie en duurzaamheid vinden we heel belangrijk. Een gezond ecosysteem draagt namelijk bij aan een prettige woonomgeving. Daarom hebben we bij de ontwikkeling van deze woningen al in een vroeg stadium ecologen en landschapsarchitecten betrokken. Samen hebben zij verschillende ecologische voorzieningen gecreëerd in de wijk.

Uiteraard zijn alle woningen duurzaam en gasloos. Daarnaast hebben we op verschillende plekken in de gevel nestkasten ingebouwd. Deze nestkasten geven zwaluwen en vleermuizen een plekje om zich te settelen.

Wil je meer meten? Lees dan [hier](#) het interview met Vincent Nederpel, ecoloog bij Heijmans.



FACTS CARROLL

- **1 eengezinswoning**
- **woonoppervlakte van circa 168 m²**
- **5,1 m breed**
- **4 woonlagen met plat dak**
- **split-level-indeling**
- **entree (voor deur) op straat-niveau**
- **4 slaapkamers**
- **achtertuintuin op het zuiden**
- **vrij op naam-prijs vanaf € 629.000,-**



Meer weten

Ga naar newbrooklyn-almere.nl
Je kan je vragen ook mailen naar:
info@newbrooklyn-almere.nl of neem
contact op met één van de makelaars.



Makelaardij Van der Linden
036 – 533 00 77
nieuwbouw.almere@vanderlinden.nl



Brockhoff Makelaars
020 – 543 73 75
nieuwbouw@brockhoff.nl



Heijmans Vastgoed
033 – 450 24 00
info@newbrooklyn-almere.nl