



BOUWNUMMERS **65&66&67** | VELD **B1** | TYPE **CARROLL**

Zeer ruime split-levelwoning	bouwnummer 65	bouwnummers 66 en 67
Aantal woonlagen	4	4
Woonoppervlakte	ca. 168 m ²	ca. 168 m ²
Breedte woning	5,10 meter	5,10 meter
Kaveloppervlakte	ca. 99 m ²	ca. 100 m ²
V.O.N.-prijs (inclusief opties)	€ 735.000,-	€ 742.500,-

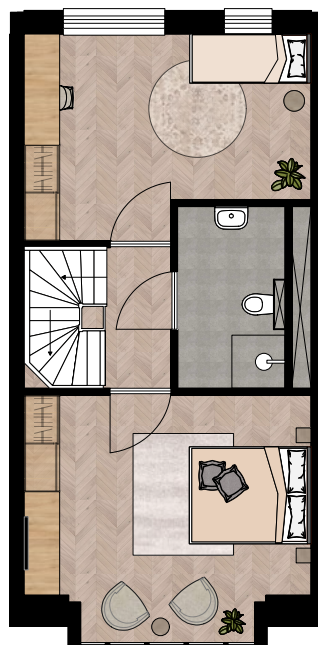
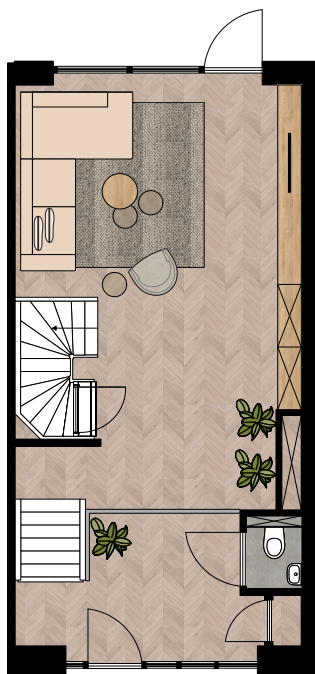


Souterrain

Begane grond

1e verdieping

2e verdieping



De plattegronden van bouwnummer 65 en 67 zijn gespiegeld.

BOUWNUMMERS **65&66&67** | VELD **B1** | TYPE **CARROLL**



Deze prachtige woning is voorzien van de volgende opties:

- Achtergevel voorzien van dubbele deuren en 2 zijlichten
- Vlakke witte binnendeuren voorzien van luxe deurbeslag, type House
- Badkamer voorzien van mat witte wandtegels en donkergrijze vloertegels
- Toilet voorzien van mat witte wandtegels en donkergrijze vloertegels
- Badkamer en toilet voorzien van sanitair van Villeroy & Boch
- Badkamer voorzien van een wastafelmeubel en spiegel

Scan de QR code om naar de website te gaan.