



VERKOOPTEKENING
PEMBROKE

BOUWNUMMER:

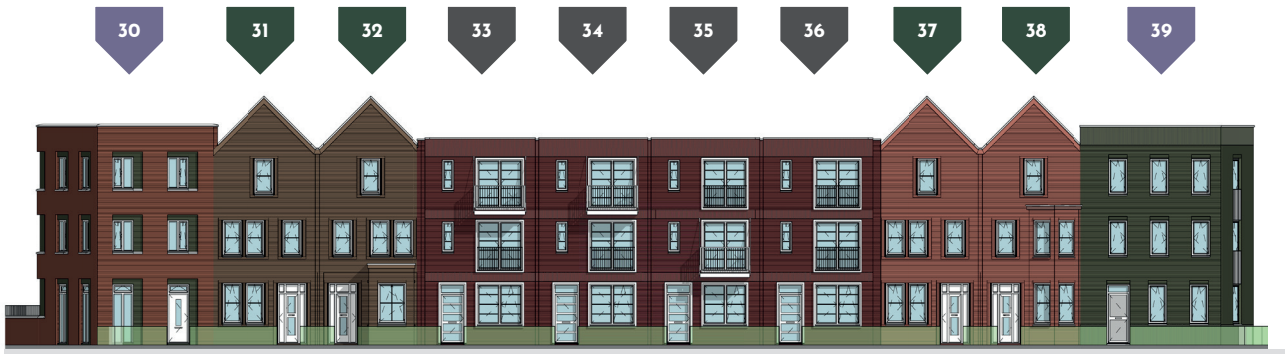
DI.32

Geveloverzichten

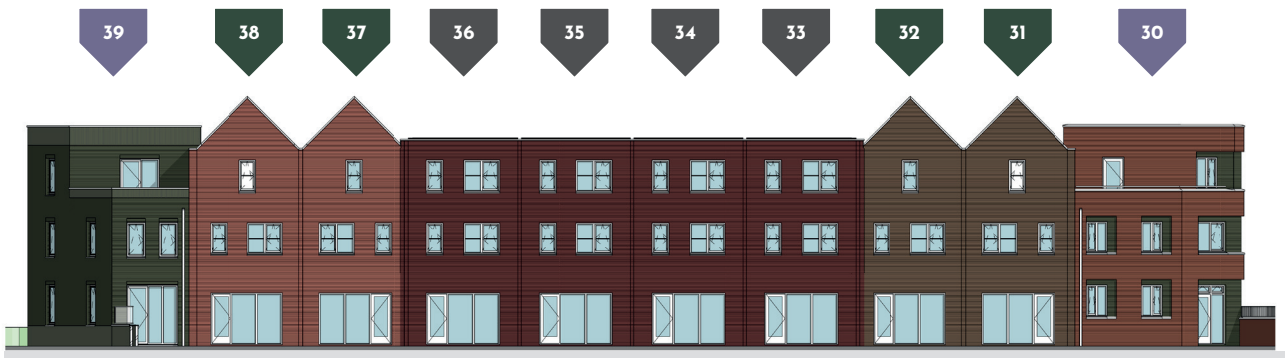
Bouwnummer D1.30 t/m D1.39

Legenda woningtypes

- Special
- Pembroke
- Louisa



Voorgevel

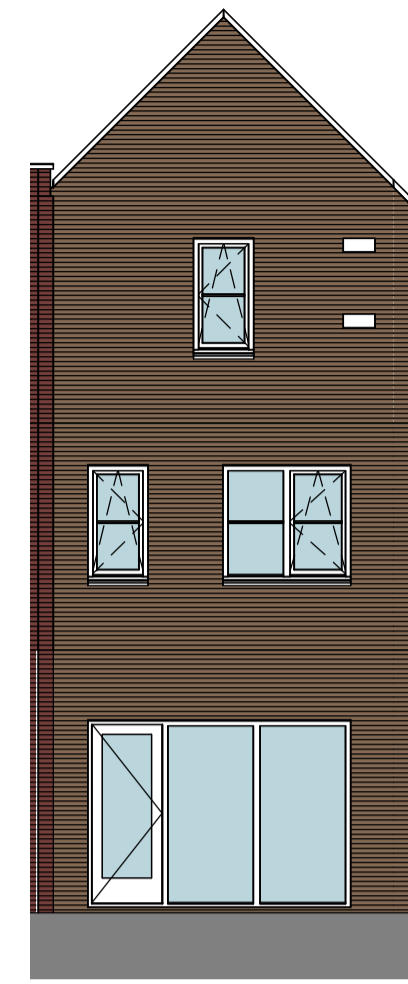


Achtergevel

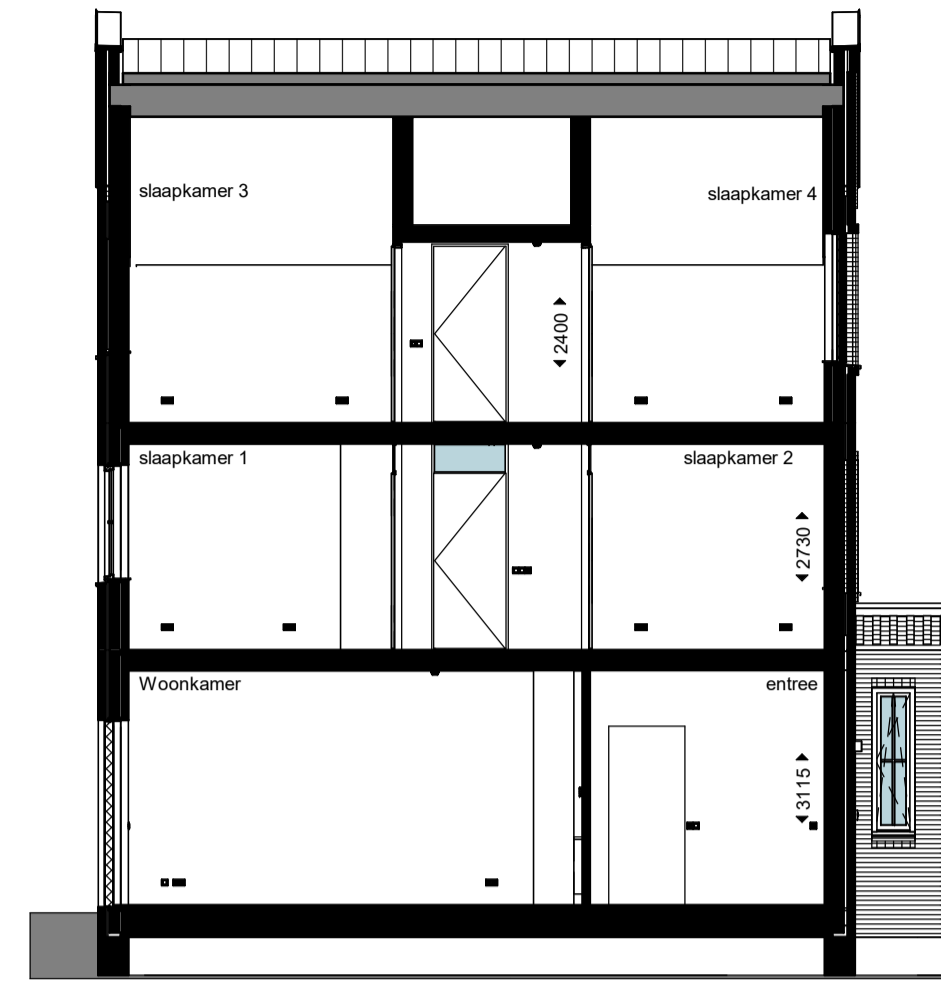
Nestkastvoorzieningen zijn niet opgenomen in dit gevelaanzicht.
Exacte invulling gevels conform verkooptekening.



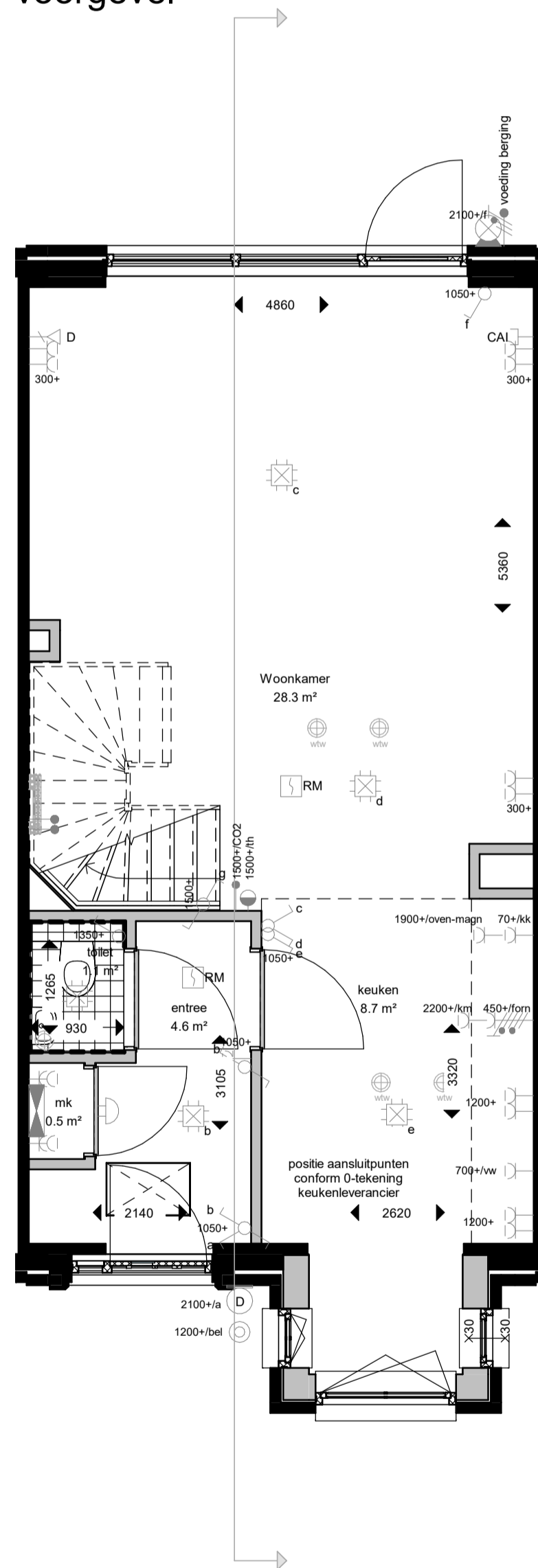
voorgevel



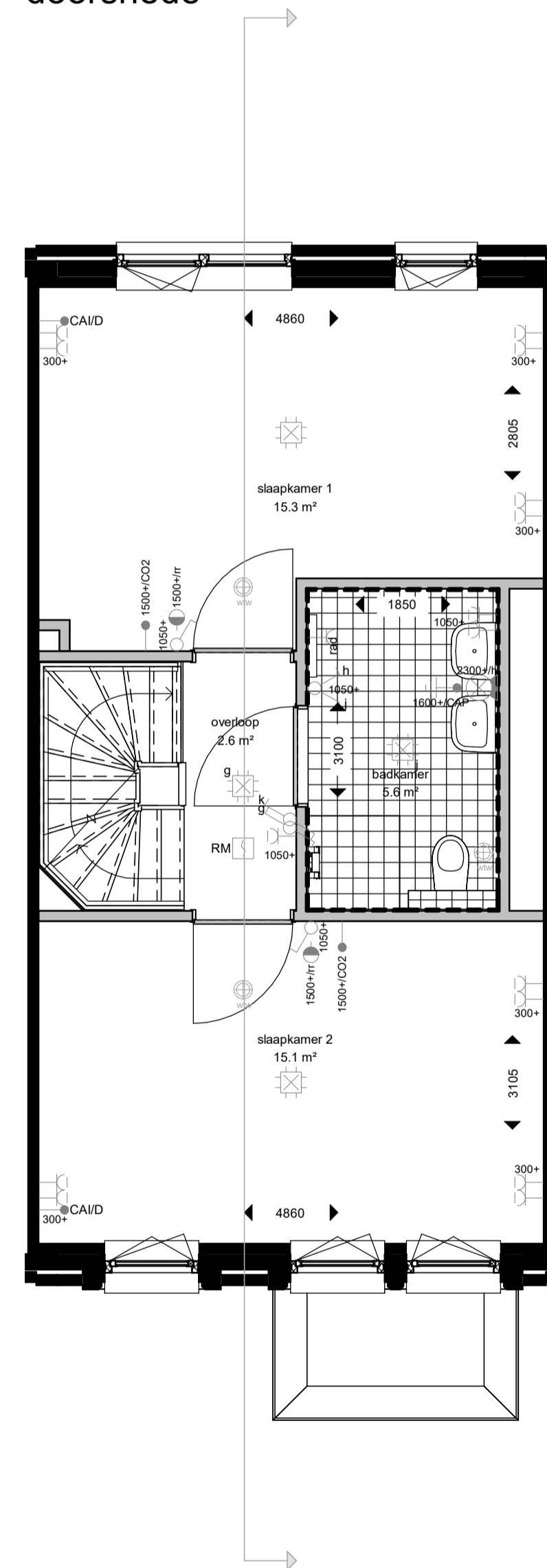
achtergevel



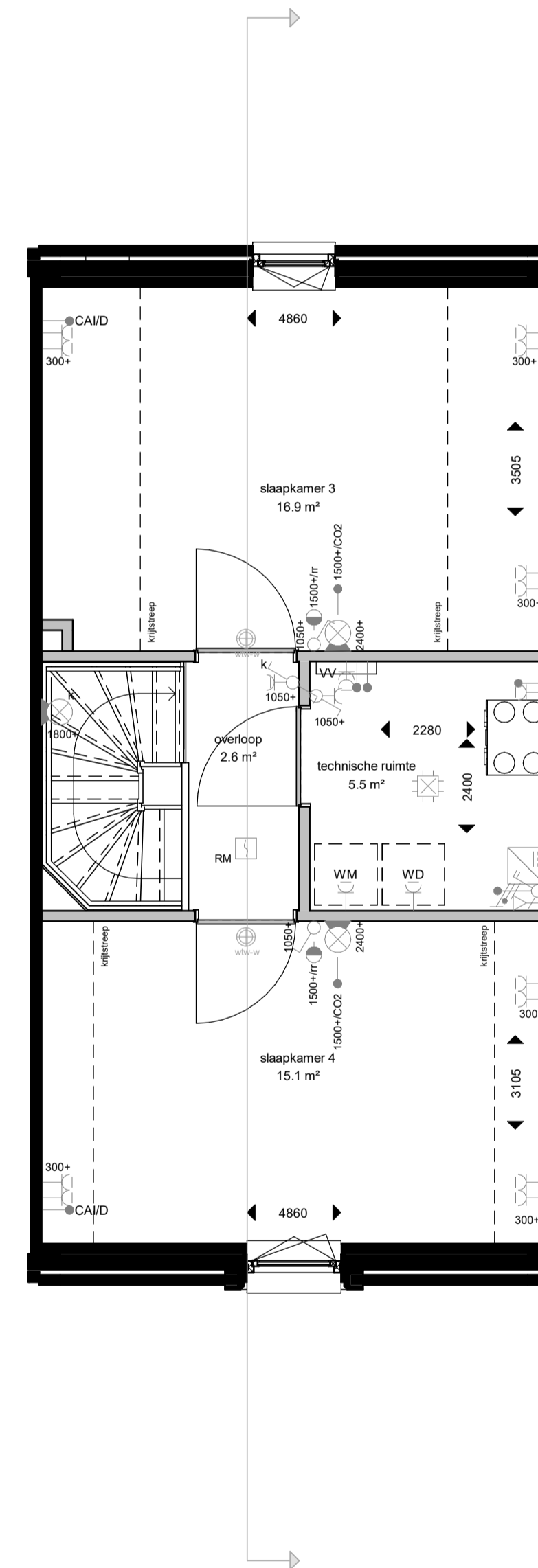
doorsnede



begane grond



eerste verdieping



tweede verdieping

tekeningnummer
VK(D1)3BK005
 projectomschrijving
 NEW BROOKLYN, ALMERE

 opdrachtgever
 Heijmans Vastgoed BV

fase
Verkoop
 onderwerp
 type **Pembroke**
 bouwnummer D1.32
 schaal
 1:50 / 1:100
 formaat
 A1
 tekeningdatum
 05-04-2022