



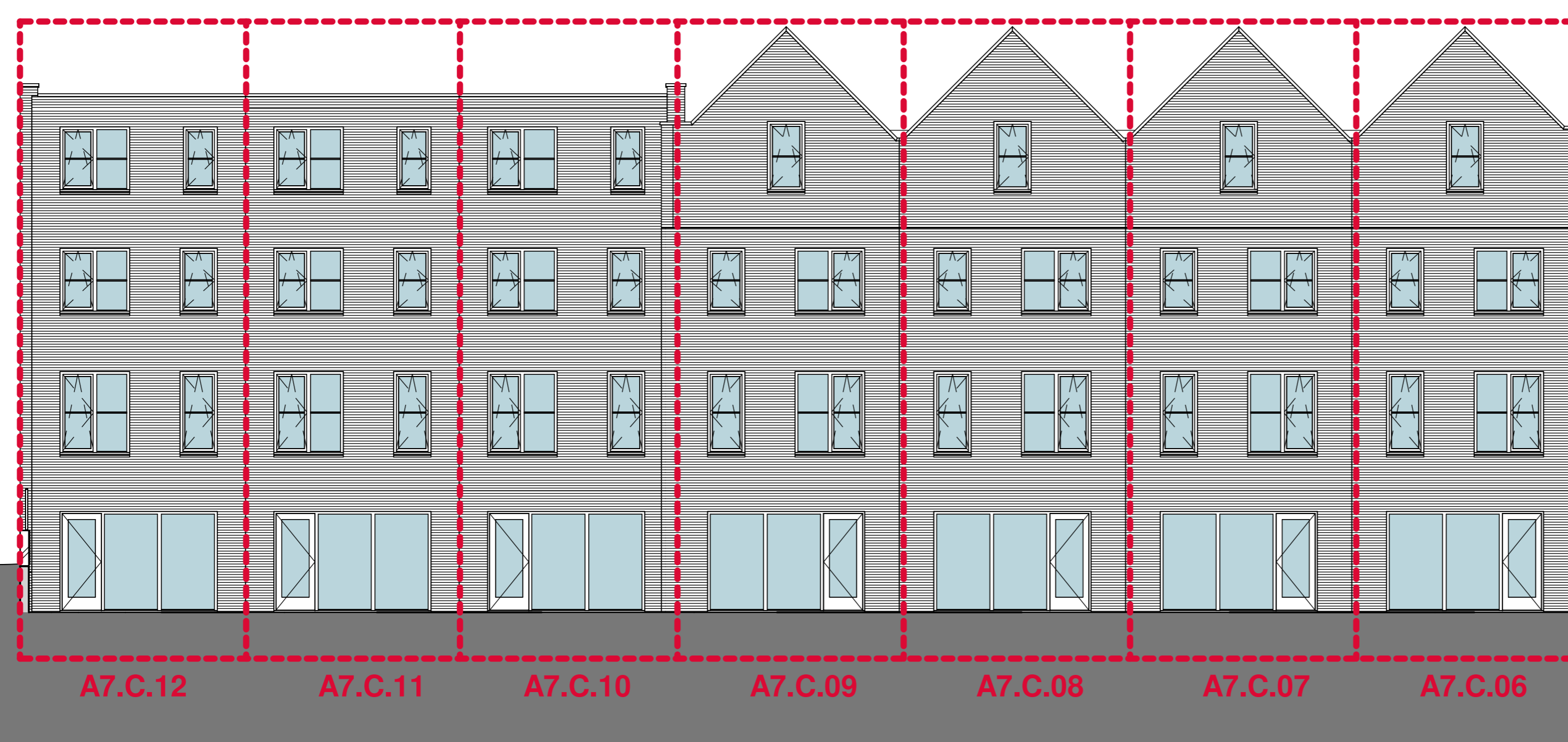
VERKOOPTEKENING BEAUMONT

COMMERCIEEL BOUWNUMMER:
TECHNISCH BOUWNUMMER:

120
A7C.06



Blok A7-C Voorgevel



Blok A7-C Achtergevel

tekeningnummer

VK(A7C)-207

projectomschrijving
NEW BROOKLYN, ALMERE

opdrachtgever

Heijmans Vastgoed BV

fase

Verkoop

onderwerp

Gevels Blok A7C

schaal

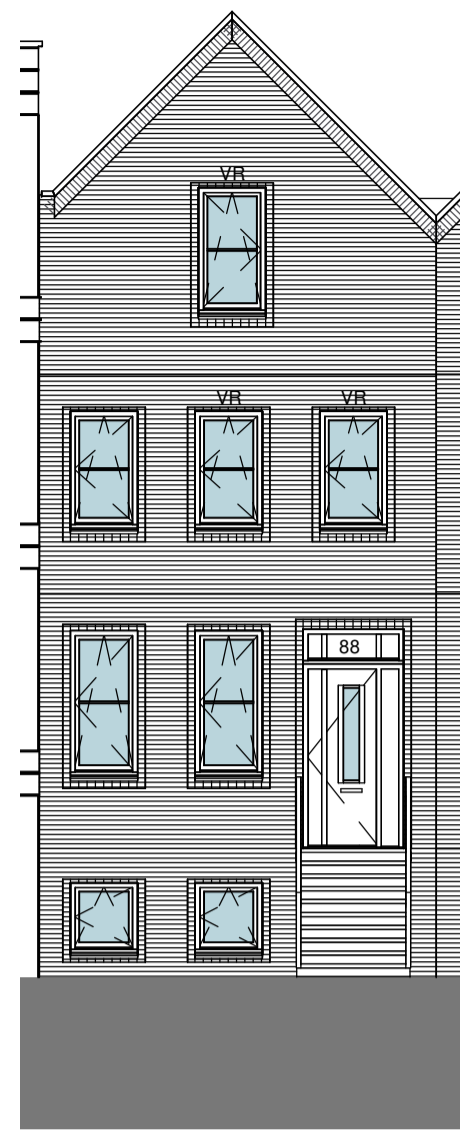
1:100

formaat

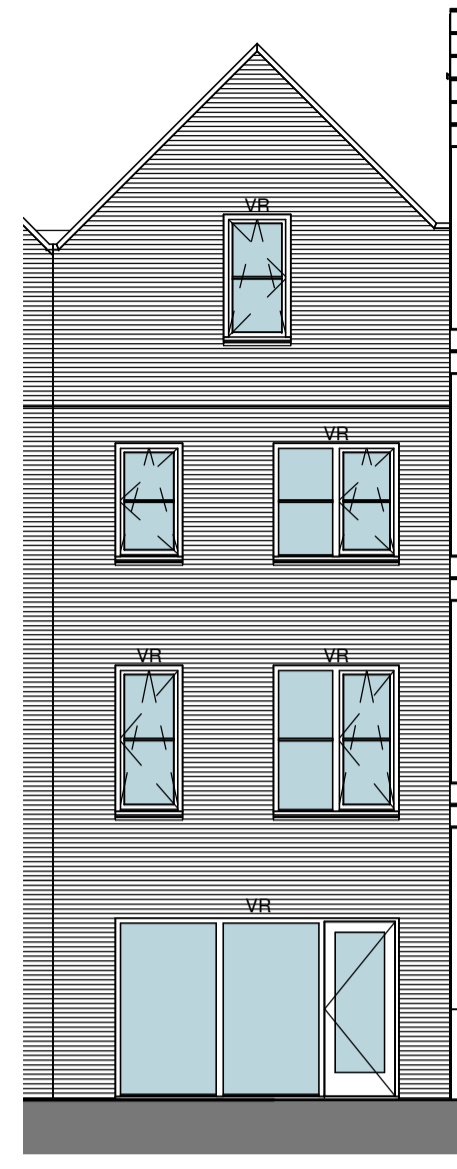
A2

tekeningdatum

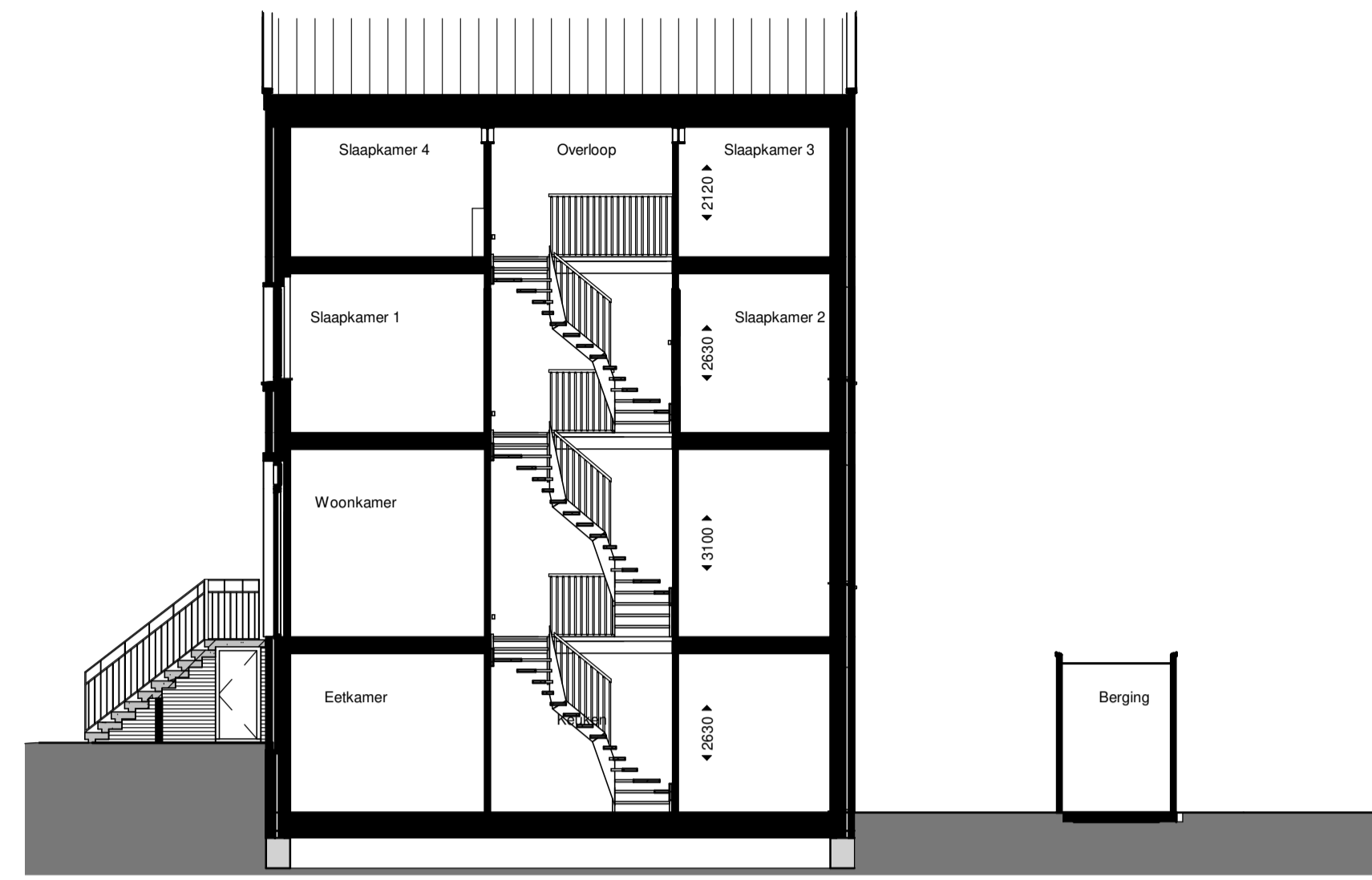
23-11-2021



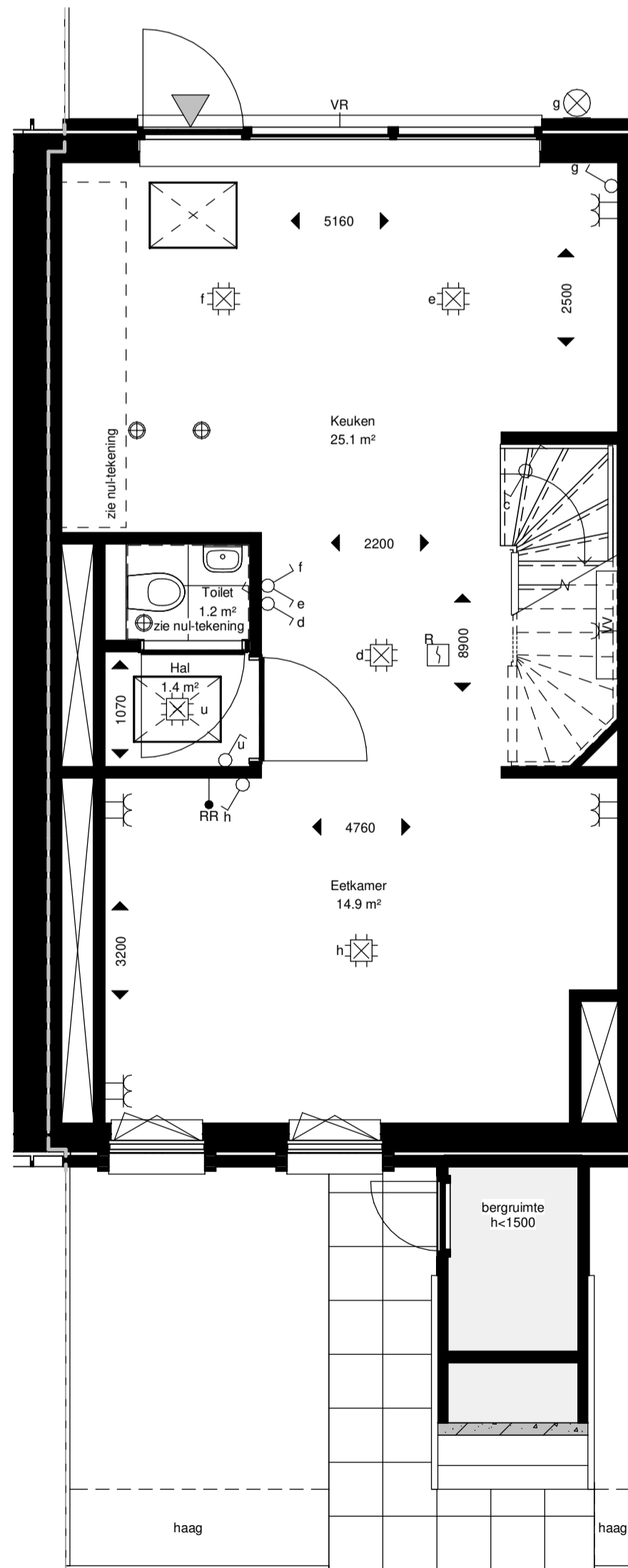
Voorgevel



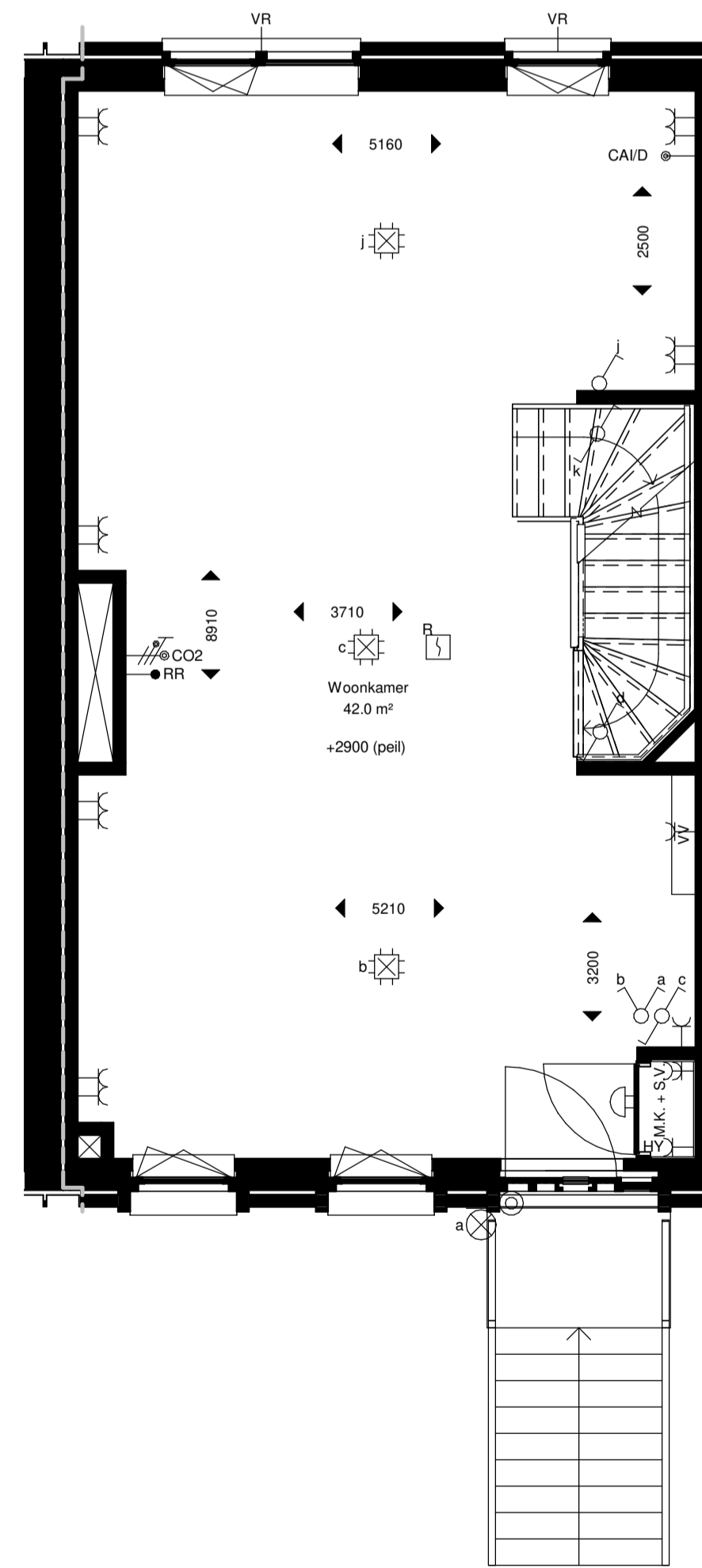
Achtergevel



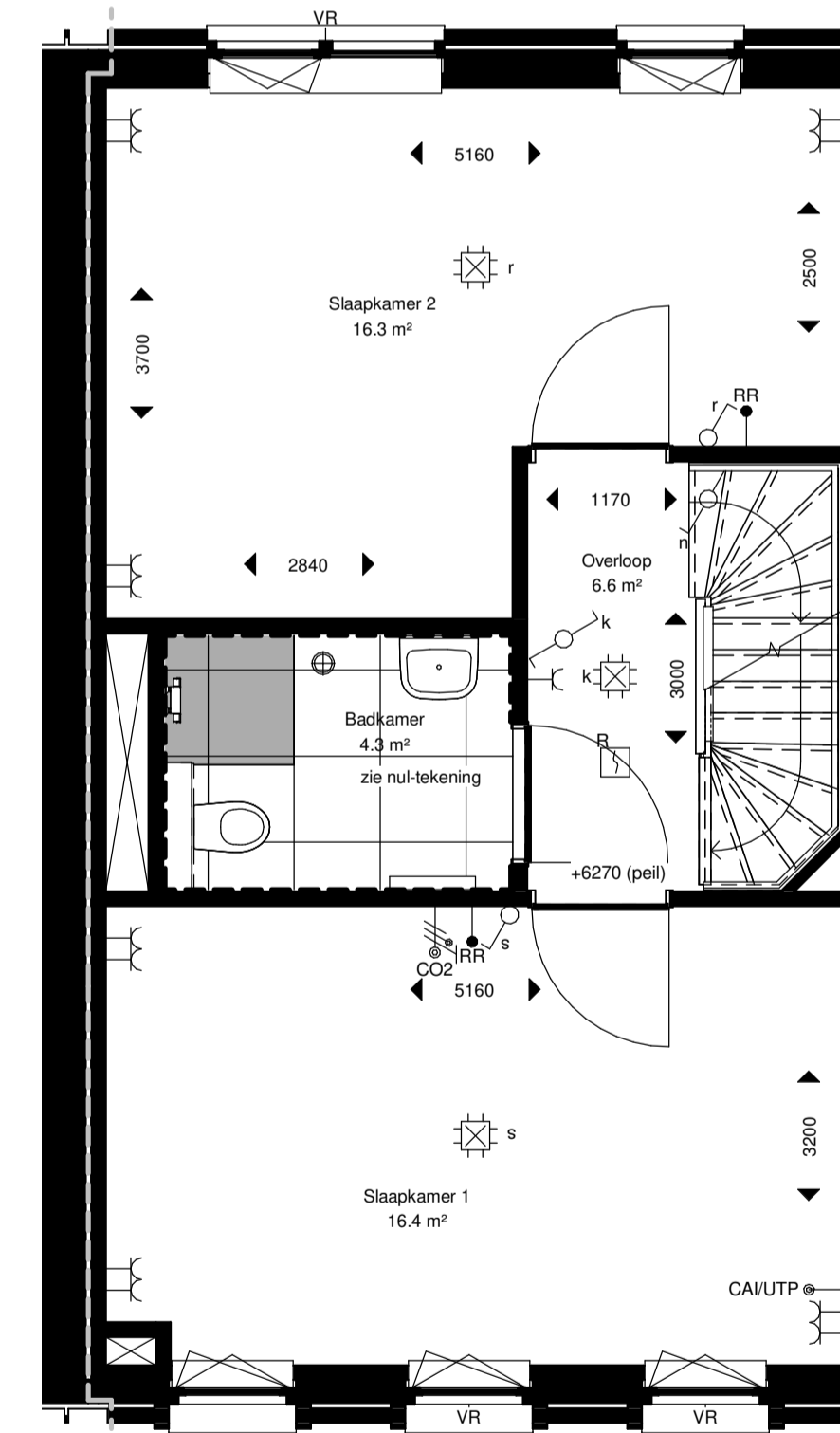
Doorsnede



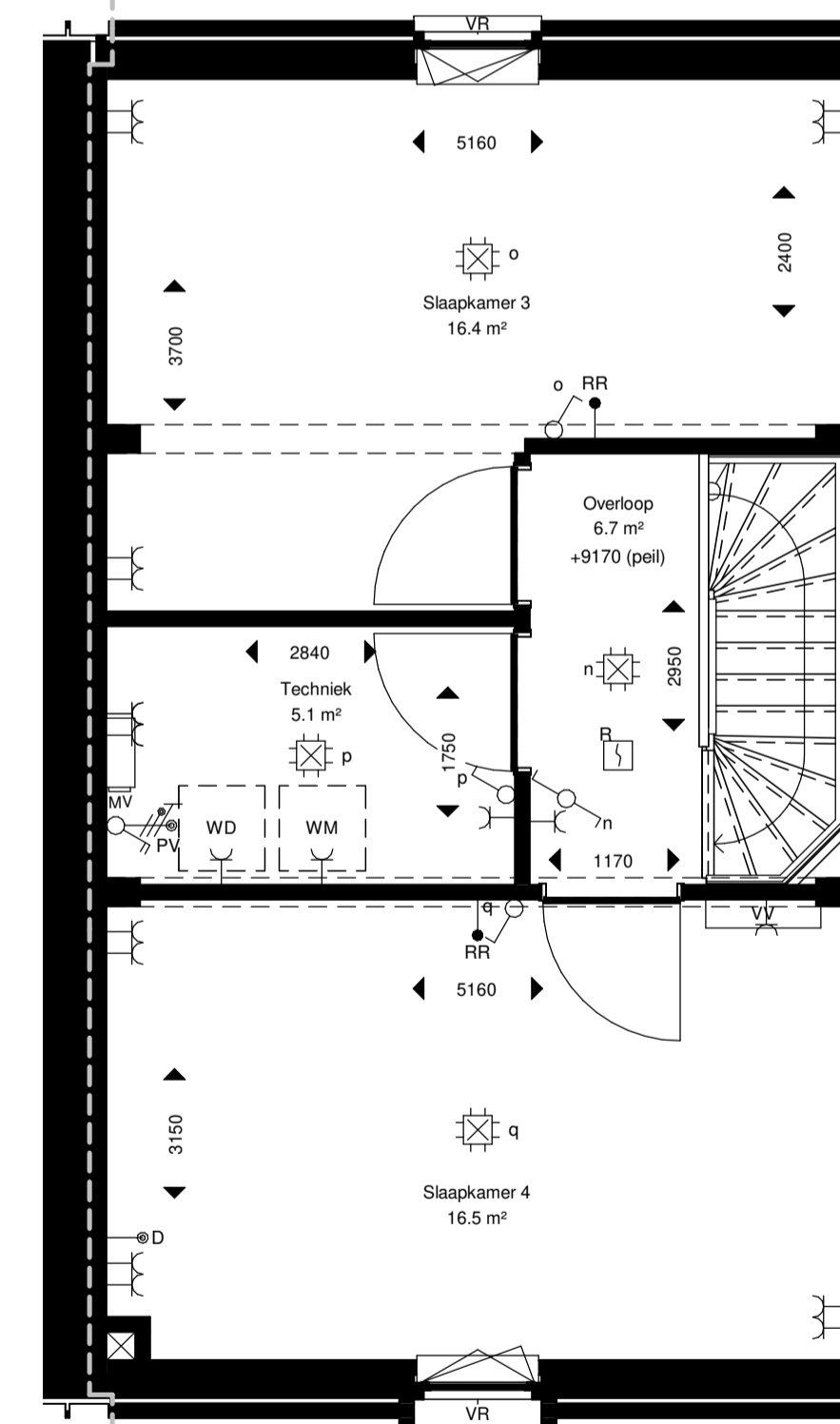
Souterrain



Begane grond



Eerste verdieping



Tweede verdieping

tekeningnummer
VK(A7C)-A7C.06
 projectschrijving
NEW BROOKLYN, ALMERE

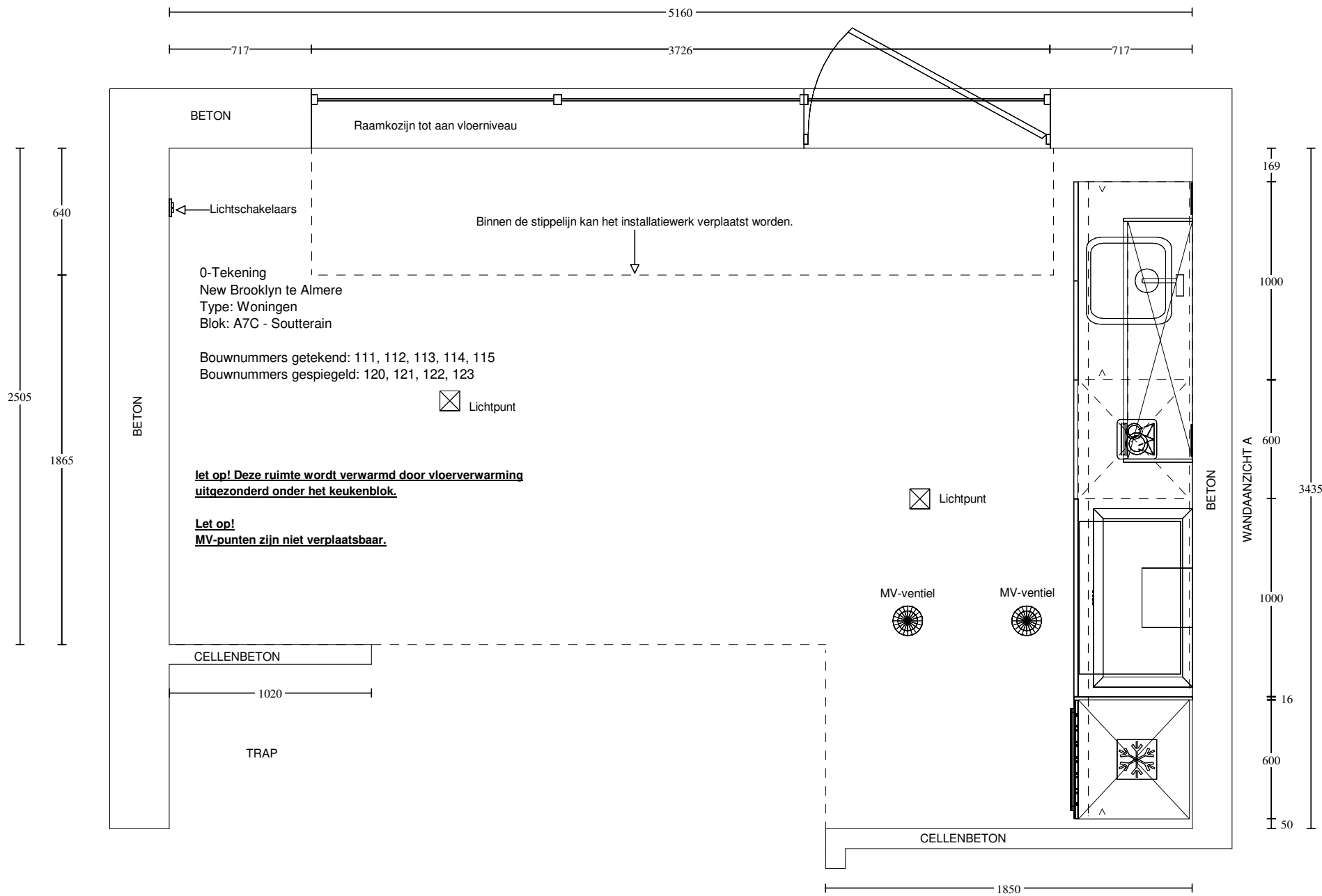
opdrachtgever
Heijmans Vastgoed BV

fase
Verkoop
 onderwerp
Type H4a_K
 bouwnummer **A7C.06**

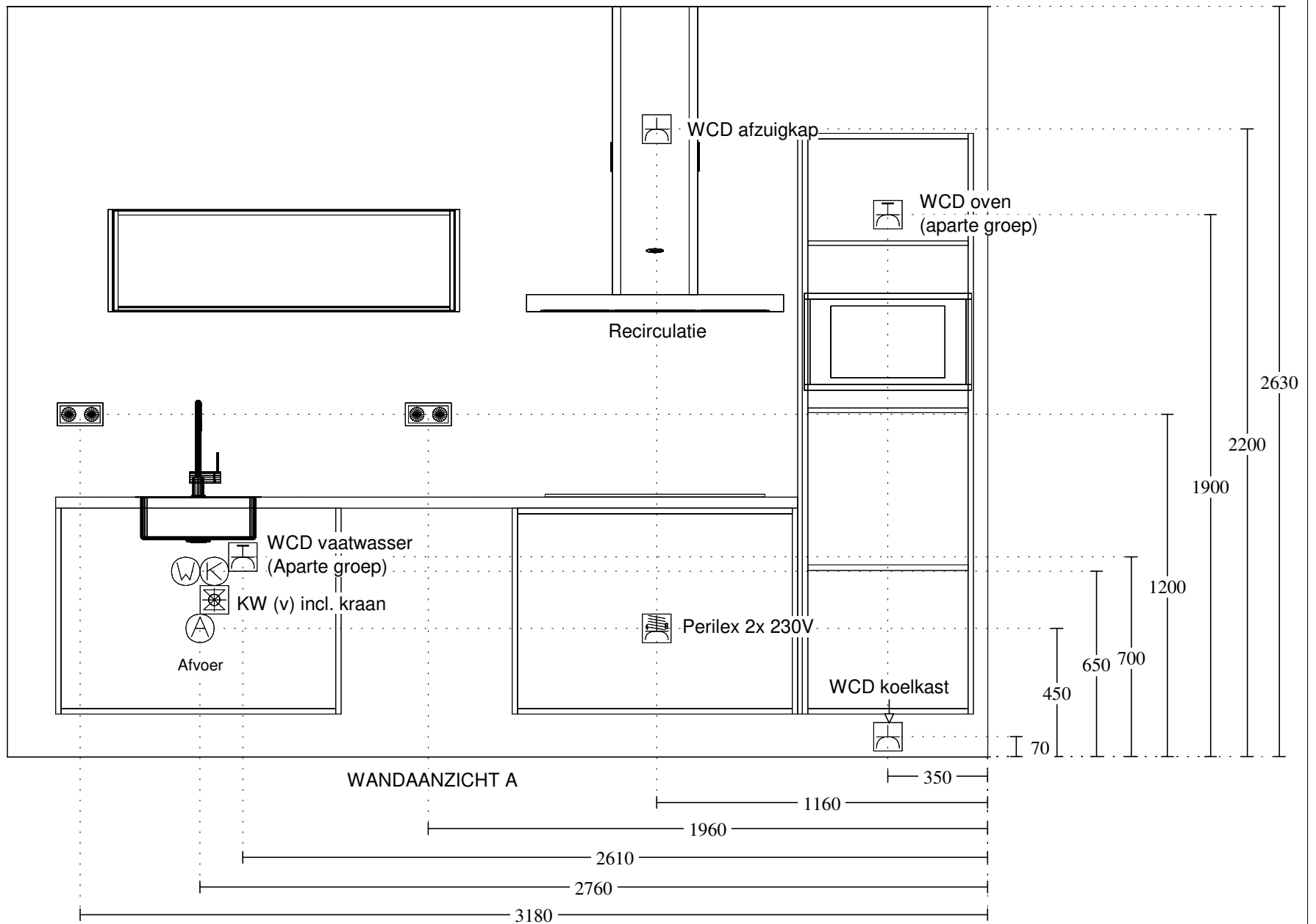
schaal
1:50

formaat
A1

tekeningdatum
23-11-2021



Voortman Apeldoorn Vlijtseweg 210 7317 AN Apeldoorn 055-5221977	Klant / Bnr.: Heijmans Woningbouw B.V. / Referentienr.: 137774 Adviseur: Rochéz Harbers Datum: 21/10/21	Merk: Novitelli Programma: MERKU G276 Kleur: 132 - marmer donker Greep: 999 - zonder greep/knop	Deze tekening is een schets van de werkelijkheid en is bedoeld om een redelijk overzicht te geven. Aan deze tekening kunnen geen rechten worden ontleend.
--	--	--	--



Voortman Apeldoorn
 Vlijtseweg 210
 7317 AN Apeldoorn
 055-5221977

Klant / Bnr.: Heijmans Woningbouw B.V. /
 Referentienr.: 137774
 Adviseur: Rochéz Harbers
 Datum: 21/10/21









Merk: Novitelli
 Programma: MERKU G276
 Kleur: 132 - marmer donker
 Greep: 999 - zonder greep/knop

Deze tekening is een schets van de werkelijkheid
 en is bedoeld om een redelijk overzicht te geven.

Aan deze tekening kunnen geen rechten worden ontleend.

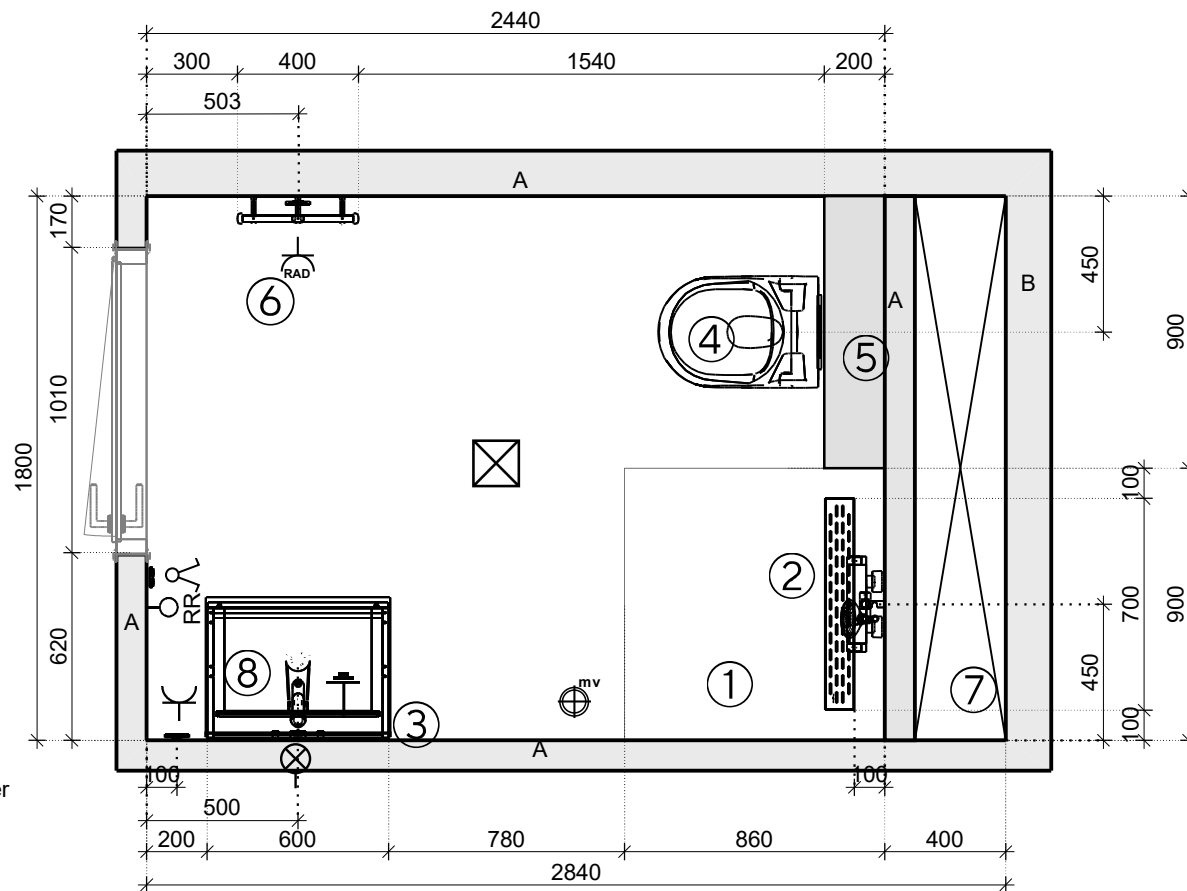
Type G Badkamer Standaard

Renvooi:

-  Dubbele schakelaar ca. 1050mm +afgewerkte vloer
-  Wandcontactdoos ca. 1050mm +afgewerkte vloer
-  Plafondlichtpunt (positie indicatief)
-  Wandlichtpunt ca. 1800mm +afgewerkte vloer
-  Mechanische ventilatie (positie indicatief)
-  Enkele wandcontactdoos ca. 250mm +afgewerkte vloer
t.b.v. elektrische radiator
-  Centraal aardepunt (positie indicatief)
-  Ruimtethermostaat

A. Ytong 100mm
B. Kalkzandsteen

1. Douchevloer verdiept en op afschot richting afvoergoot
Douchegoot 700x98mm
2. Douchekraan ca. 1200mm +afgewerkte vloer
Bovenzijde glijstangset ca. 2100mm +afgewerkte vloer
3. Bovenzijde spiegel ca. 2200mm +afgewerkte vloer
4. Bovenzijde wandcloset ca. 430mm +afgewerkte vloer
5. Bovenzijde plateau t.b.v. inbouwreservoir ca. 1200mm +afgewerkte vloer
6. Elektrische radiator 800x400mm
Onderzijde radiator ca. 350mm +afgewerkte vloer
7. Leidingschacht plafond hoog
8. Bovenkant wastafel ca. 900mm +afgewerkte vloer
Afvoer ca. 630mm +afgewerkte vloer
Watersaansluiting ca. 690mm +afgewerkte vloer

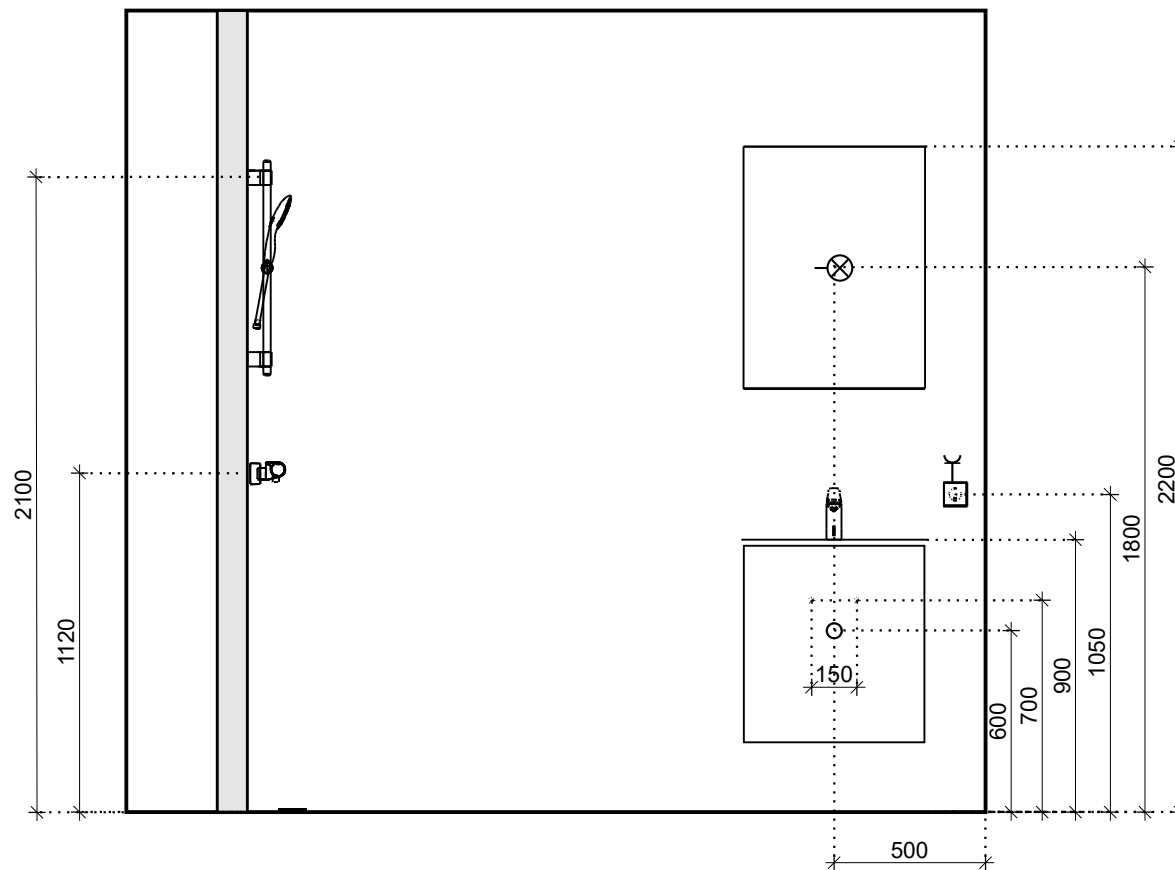


UW HUIS UW WENSEN

Maten en kleuren zijn slechts een indicatie. Aan deze tekening kunnen geen rechten worden ontleend.

Projectnaam:	New Brooklyn
Type woning:	H4a_k
Bnr:	A7C06 t/m A7C09
Schaal:	1/25

Aanzicht wastafel






UW HUIS UW WENSEN

Maten en kleuren zijn slechts een indicatie. Aan deze tekening kunnen geen rechten worden ontleend.

Projectnaam:	New Brooklyn
Type woning:	H4a_k
Bnr:	A7C06 t/m A7C09
Schaal:	1/25

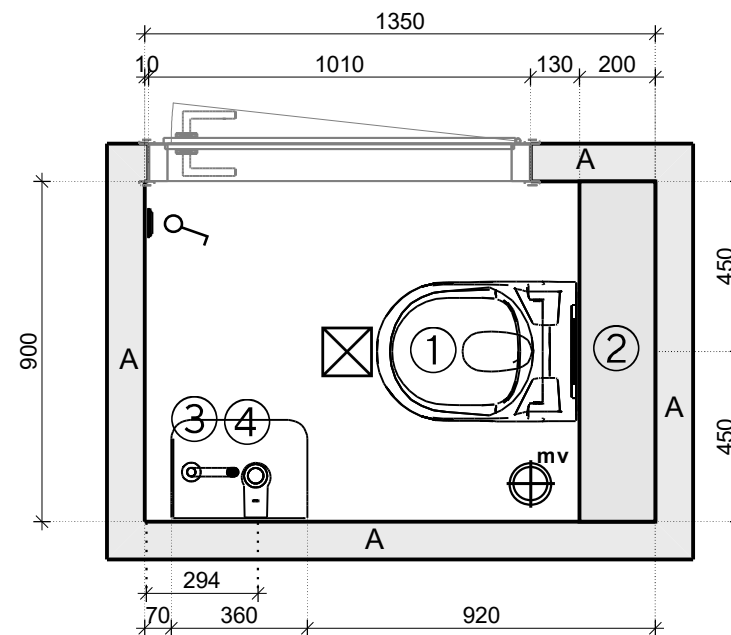
Type G Toiletruimte Standaard

Renvooi:

-  Schakelaar ca. 1050 mm +afgewerkte vloer
-  Plafondlichtpunt (positie indicatie)
-  Mechanische ventilatie (positie indicatief)

- A. Ytong 100mm
- B. Kalkzandsteen

1. Bovenzijde keramisch wandcloset ca. 430mm +afgewerkte vloer
2. Bovenzijde plateau t.b.v. inbouwreservoir ca. 1200 +afgewerkte vloer
3. Bovenzijde fontein ca. 900mm +afgewerkte vloer
4. Afvoer ca. 680mm +afgewerkte vloer
Wateraansluiting ca. 700mm +afgewerkte vloer



UW HUIS UW WENSEN

Maten en kleuren zijn slechts een indicatie. Aan deze tekening kunnen geen rechten worden ontleend.

Projectnaam:	New Brooklyn
Type woning:	H4a_k
Bnr:	A7C06 t/m A7C09
Schaal:	1/20